

INFOS TRAVAUX

AMÉNAGEMENT DE L'A10 AU NORD D'ORLÉANS

DU 18 AU 22
SEPTEMBRE 2023

A10 SORTIE OBLIGATOIRE ORLÉANS NORD

La nuit du mardi 19 septembre, de 20h à 6h

Sur l'autoroute A10, les équipes du chantier mettent en place la signalisation verticale (portique et balises). Pour cela, des fermetures sont nécessaires la nuit du mardi 19 septembre au mercredi 20 septembre 2023 de 20h à 6h.

- **Sortie obligatoire à Orléans nord (n°14 sur A10) en provenance de Tours / Bordeaux et de Bourges / Clermont-Ferrand / Toulouse.**
- **Fermeture de la bretelle Orléans-Courtenay (A10 vers A19).**

ITINÉRAIRES DE DÉVIATION

POUR LES USAGERS EN PROVENANCE DE TOURS / BORDEAUX OU BOURGES / CLERMONT-FERRAND / TOULOUSE SOUHAITANT SE RENDRE EN DIRECTION DE PARIS :

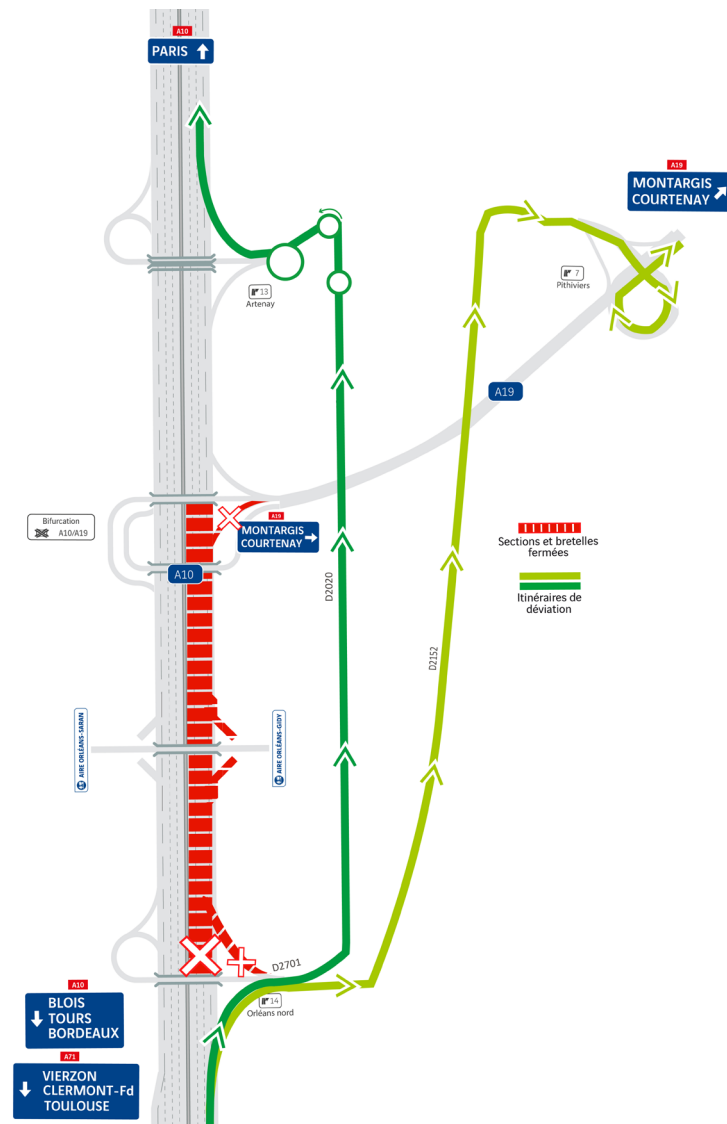
- > emprunter la sortie Orléans nord (n°14 sur A10),
- > suivre la déviation mise en place sur le réseau local (D2701>D2020) pour rejoindre Artenay,
- > emprunter l'entrée Artenay (n°13 sur A10) en direction de Paris.

POUR LES USAGERS EN PROVENANCE DE TOURS / BORDEAUX OU BOURGES / CLERMONT-FERRAND / TOULOUSE SOUHAITANT SE RENDRE EN DIRECTION DE MONTARGIS/COURTENAY :

- > emprunter la sortie Orléans nord (n°14 sur A10),
- > suivre la déviation mise en place sur le réseau local (D2701>D2152) pour rejoindre Escrennes,
- > emprunter l'entrée Pithiviers (n°7 sur A19) en direction de Montargis / Courtenay.

DEPUIS L'EXTÉRIEUR :

- > les usagers sont invités à emprunter l'entrée Artenay (n°13 sur A10) pour la directions de Paris, et l'entrée Pithiviers (n°7 sur A19) pour la direction de Montargis / Courtenay.



Du mardi 19 septembre à 15h au mercredi 20 septembre 2023 à 6h :

- Fermeture de l'aire de services d'Orléans-Gidy.

INFOS TRAVAUX

AMÉNAGEMENT DE L'A10 AU NORD D'ORLÉANS

DU 18 AU 22
SEPTEMBRE 2023

A10 FERMETURES ORLÉANS NORD

La nuit du mercredi 20 septembre, de 20h à 6h

Sur l'autoroute A10, les équipes du chantier reprennent les enrobés et appliquent de la signalisation horizontale (peinture). Pour cela, des fermetures sont nécessaires la nuit du mercredi 20 septembre au jeudi 21 septembre 2023, de 20h à 6h.

- Fermeture de l'entrée Orléans nord (n°14 sur A10) en direction de Tours / Bordeaux et Bourges / Clermont-Ferrand / Toulouse.
- Fermeture de la sortie Orléans nord (n°14 sur A10) en provenance de Paris.

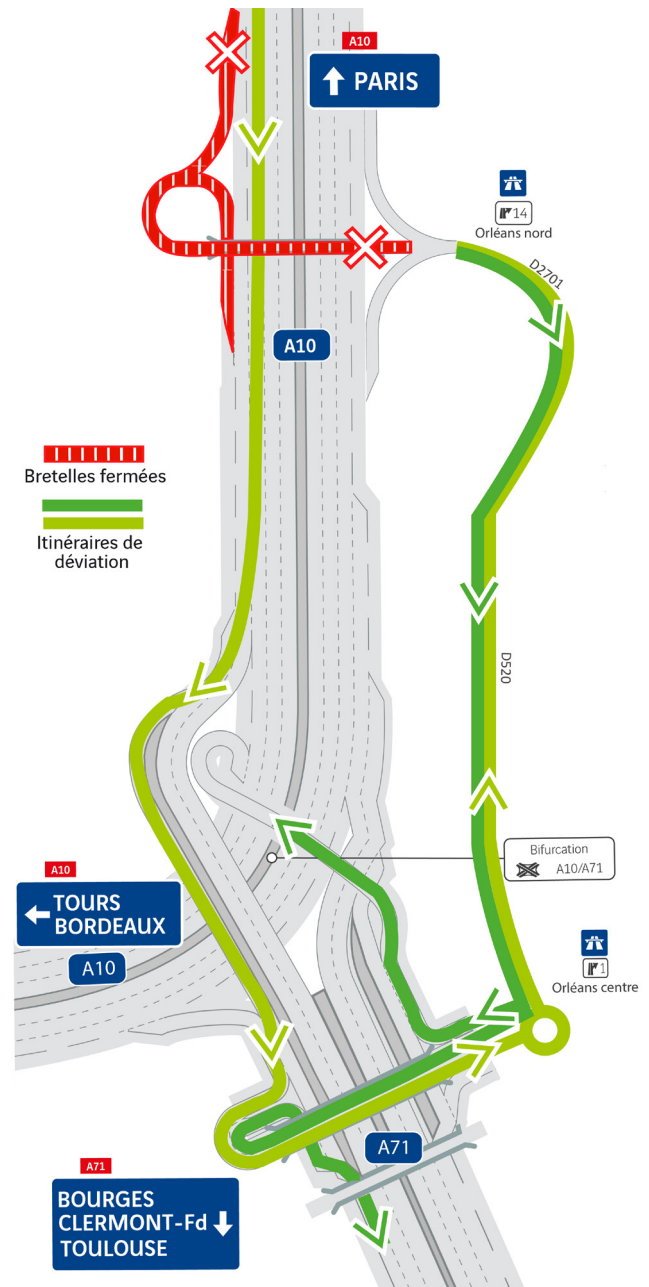
ITINÉRAIRES DE DÉVIATION

POUR LES USAGERS EN PROVENANCE DE PARIS SOUHAITANT SORTIR À ORLÉANS NORD (N°14 SUR A10) :

- > continuer sur l'autoroute A10 puis l'autoroute A71,
- > emprunter la sortie Orléans centre (n°1 sur A71),
- > suivre la déviation mise en place sur le réseau local (D520>D2701) pour rejoindre Saran.

DEPUIS L'EXTÉRIEUR, POUR LA DIRECTION DE TOURS / BORDEAUX OU DE BOURGES / CLERMONT-FERRAND / TOULOUSE :

- > les usagers sont invités à emprunter l'entrée Orléans centre (n°1 sur A71).



Information : Mon bulletin circulation est un service gratuit de VINCI Autoroutes, qui permet aux voyageurs de préparer au mieux leur trajet. <https://mon-bulletin-circulation.vinci-autoroutes.com/>