

# INFOS TRAVAUX

## AMÉNAGEMENT DE L'A10 AU NORD D'ORLÉANS

DU 23 AU 27  
OCTOBRE 2023

# A71 FERMETURES

## ORLÉANS CENTRE

La nuit du lundi 23 octobre 2023, de 20h à 6h

Sur l'autoroute A71, les équipes du chantier réalisent des travaux sur les dispositifs de retenue et appliquent de la signalisation horizontale (peintures). Pour cela, des fermetures sont nécessaires la nuit du lundi 23 octobre au mardi 24 octobre 2023, de 20h à 6h.

- Fermeture des sorties Orléans centre (n°1 sur A71) en provenance de Paris, Tours / Bordeaux et de Bourges / Clermont-Ferrand / Toulouse.
- Fermeture de l'entrée Orléans centre (n°1 sur A71) en direction de Bourges / Clermont-Ferrand / Toulouse.

### ITINÉRAIRES DE DÉVIATION

**POUR LES USAGERS EN PROVENANCE DE PARIS ET DE TOURS / BORDEAUX SOUHAITANT SORTIR À ORLÉANS CENTRE (N°1 SUR A71) :**

- > emprunter la sortie Orléans nord (n°14 sur A10),
- > suivre la déviation mise en place sur le réseau local (D2701>D2020) pour rejoindre La Chapelle-Saint-Mesmin.

**POUR LES USAGERS EN PROVENANCE DE BOURGES / CLERMONT-FERRAND / TOULOUSE SOUHAITANT SORTIR À ORLÉANS CENTRE (1 SUR A71) :**

- > emprunter en amont la sortie Olivet (n°2 sur A71),
- > suivre la déviation mise en place sur le réseau local (D2271>D2020>D2152) pour rejoindre La Chapelle-Saint-Mesmin.

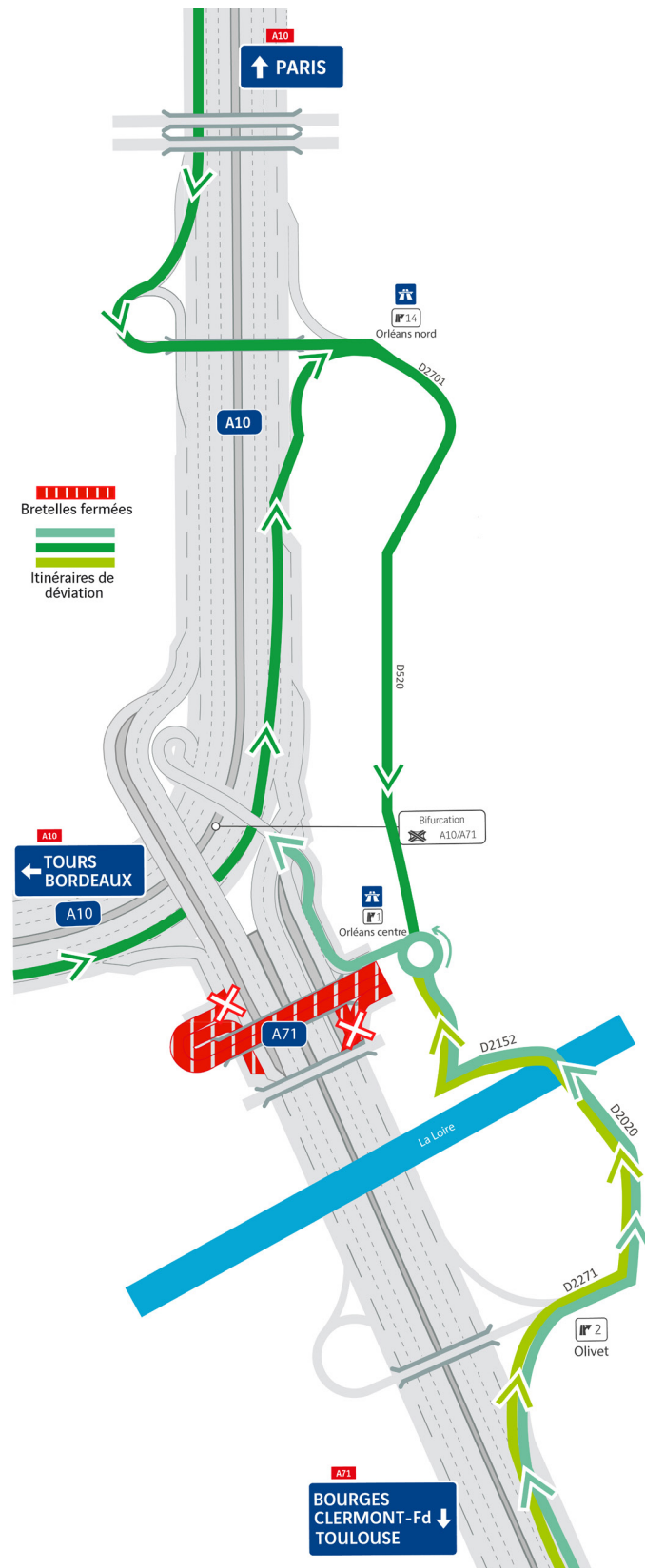
**POUR LES USAGERS EN PROVENANCE DE BOURGES / CLERMONT-FERRAND / TOULOUSE SOUHAITANT SE RENDRE EN DIRECTION DE TOURS / BORDEAUX :**

- > emprunter en amont la sortie Olivet (n°2 sur A71),
- > suivre la déviation mise en place sur le réseau local (D2271>D2020>D2152) pour rejoindre La Chapelle-Saint-Mesmin.

- > emprunter l'entrée Orléans centre (n°1 sur A71) en direction de Tours / Bordeaux.

**DEPUIS L'EXTÉRIEUR POUR LA DIRECTION DE BOURGES / CLERMONT-FERRAND / TOULOUSE :**

- > emprunter l'entrée Olivet (n°2 sur A71) en direction de Bourges / Clermont-Ferrand / Toulouse.



# INFOS TRAVAUX

## AMÉNAGEMENT DE L'A10 AU NORD D'ORLÉANS

DU 23 AU 27  
OCTOBRE 2023

# A71 FERMETURES

# A10 BIFURCATION A10/A71

La nuit du mardi 24 octobre 2023, de 20h à 6h

Sur les autoroutes A10 et A71, les équipes du chantier mettent en œuvre des enrobés, réalisent des travaux sur les dispositifs de retenue et appliquent de la signalisation horizontale (peintures). Pour cela, des fermetures sont nécessaires la nuit du mardi 24 octobre au mercredi 25 octobre 2023, de 20h à 6h.

- Fermeture de la section Paris-Bourges,
- Fermeture de la section Tours-Bourges,
- Fermeture de la sortie Orléans centre (n°1 sur A71) en provenance de Paris et Tours / Bordeaux.

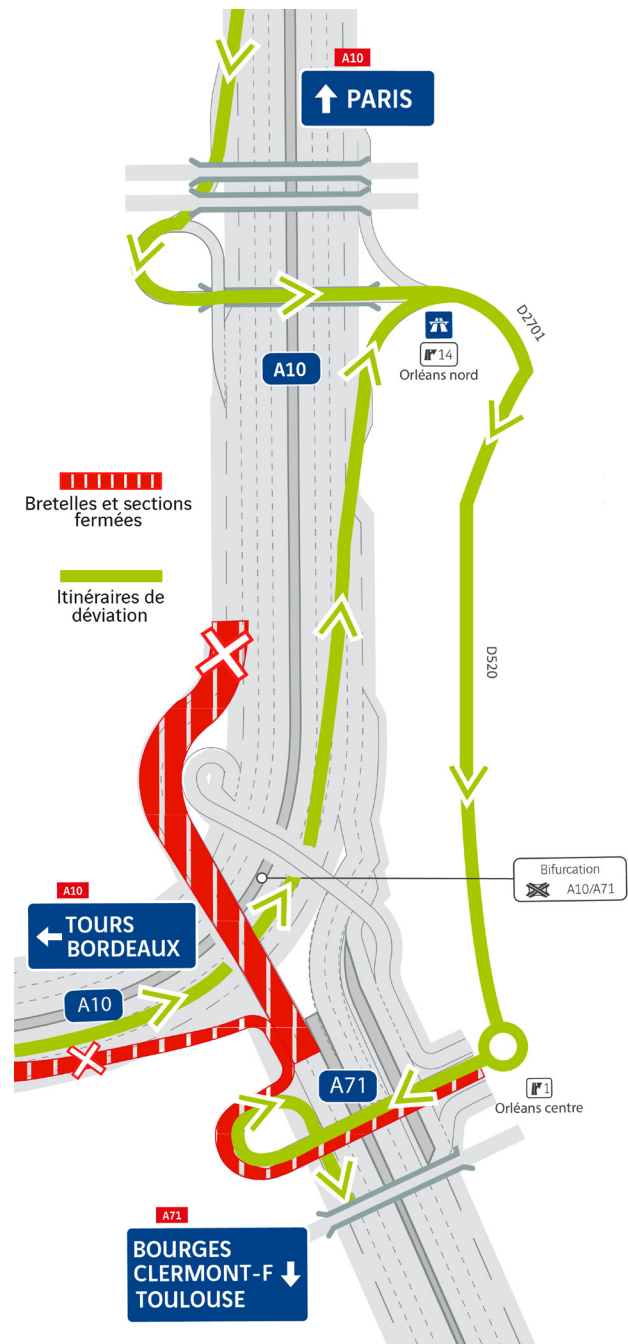
### ITINÉRAIRES DE DÉVIATION

**POUR LES USAGERS EN PROVENANCE DE PARIS ET DE TOURS / BORDEAUX SOUHAITANT SE RENDRE EN DIRECTION DE BOURGES / CLERMONT-FERRAND / TOULOUSE :**

- > emprunter la sortie Orléans nord (n°14 sur A10),
- > suivre la déviation mise en place sur le réseau local (D2701>D520) pour rejoindre La Chapelle-Saint-Mesmin,
- > emprunter l'entrée Orléans centre (n°1 sur A71) en direction de Bourges / Clermont-Ferrand / Toulouse.

**POUR LES USAGERS EN PROVENANCE DE PARIS ET DE TOURS / BORDEAUX SOUHAITANT SORTIR À ORLÉANS CENTRE (N°1 SUR A71) :**

- > emprunter en amont la sortie Orléans nord (n°14 sur A10),
- > suivre la déviation mise en place sur le réseau local (D2701>D520) pour rejoindre La Chapelle-Saint-Mesmin.



# INFOS TRAVAUX

## AMÉNAGEMENT DE L'A10 AU NORD D'ORLÉANS

DU 23 AU 27  
OCTOBRE 2023

# A71 SORTIE OBLIGATOIRE ORLÉANS CENTRE (N°1)

La nuit du mercredi 25 octobre 2023, de 20h à 6h

Sur l'autoroute A71, les équipes du chantier les équipes du chantier mettent en œuvre des enrobés, réalisent des travaux sur les dispositifs de retenue et appliquent de la signalisation horizontale (peintures). Pour cela, des fermetures sont nécessaires la nuit du mercredi 25 octobre au jeudi 26 octobre 2023, de 20h à 6h.

- Fermeture de la section Bourges-Paris,
- Fermeture de la section Bourges-Tours,
- Fermeture de l'entrée Orléans centre (n°1 sur A71) en direction de Paris et Tours / Bordeaux.

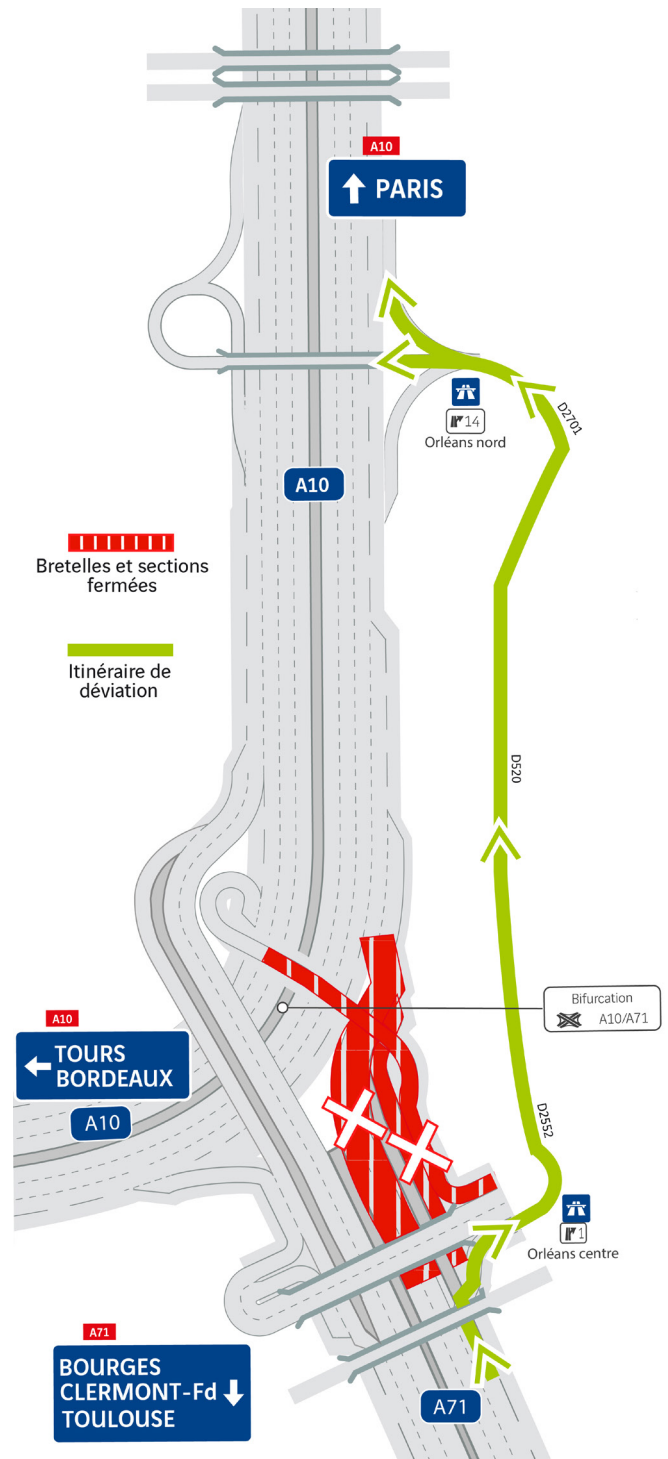
### ITINÉRAIRES DE DÉVIATION

**POUR LES USAGERS EN PROVENANCE DE BOURGES / CLERMONT-FERRAND / TOULOUSE SOUHAITANT SE RENDRE EN DIRECTION DE PARIS ET DE TOURS / BORDEAUX :**

- > emprunter la sortie Orléans centre (n°1 sur A71),
- > suivre la déviation mise en place sur le réseau local (D2552>D520>D2701) pour rejoindre Saran,
- > emprunter l'entrée Orléans nord (n°14 sur A10) en direction de Paris et Tours / Bordeaux.

**DEPUIS L'EXTÉRIEUR POUR LA DIRECTION DE PARIS OU TOURS / BORDEAUX :**

- > emprunter l'entrée Orléans nord (n°14 sur A10).



# INFOS TRAVAUX

## AMÉNAGEMENT DE L'A10 AU NORD D'ORLÉANS

DU 23 AU 27  
OCTOBRE 2023

# A10 SORTIE OBLIGATOIRE ORLÉANS NORD

Sur l'autoroute A10, les équipes du chantier les équipes du chantier mettent en œuvre des enrobés, réalisent des travaux sur les dispositifs de retenue, appliquent de la signalisation horizontale (peintures) et procèdent à la pose d'un portique. Pour cela, des fermetures sont nécessaires la nuit du jeudi 26 octobre au vendredi 27 octobre 2023, de 20h à 6h.

**La nuit du jeudi 26 octobre 2023, de 20h à 6h**

- Fermeture de la bretelle Orléans-Courtenay,
- Fermeture de l'entrée Orléans nord (n°14 sur A10) en direction de Paris.

### ITINÉRAIRES DE DÉVIATION

**POUR LES USAGERS EN PROVENANCE D'ORLÉANS OU DE BOURGES / CLERMONT-FERRAND / TOULOUSE SOUHAITANT SE RENDRE EN DIRECTION MONTARGIS / COURTENAY :**

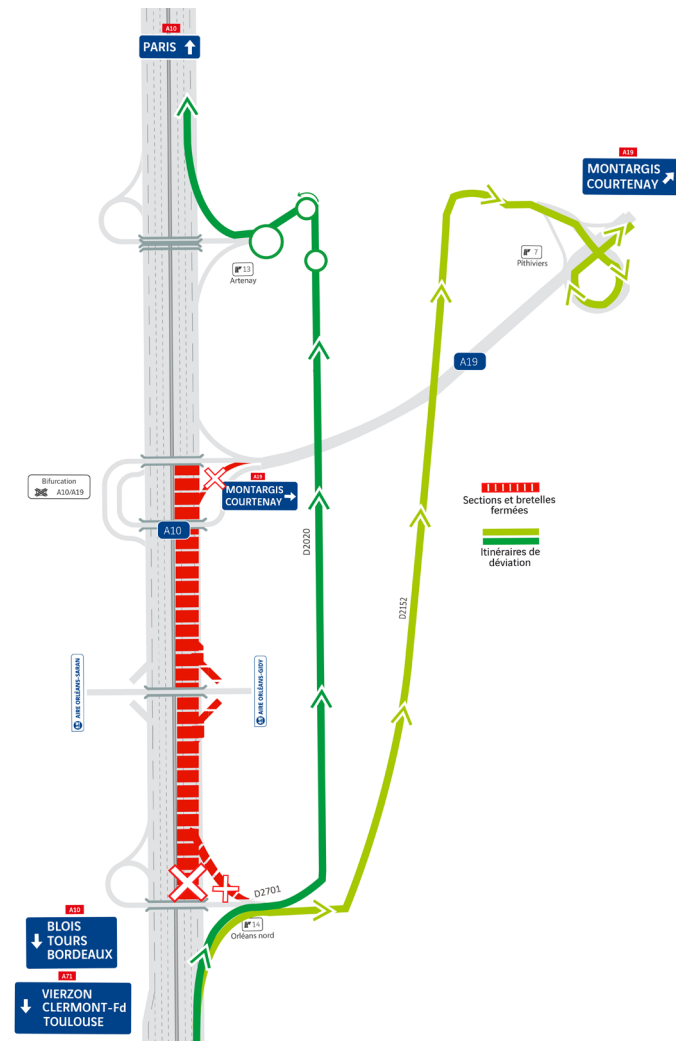
- > emprunter la sortie Orléans nord (n°14 sur A10),
- > suivre la déviation mise en place sur le réseau local (D2701>D2152) pour rejoindre Escrennes,
- > emprunter l'entrée Pithiviers (n°7 sur A19) en direction de Montargis / Courtenay.

**POUR LES USAGERS EN PROVENANCE DE BOURGES / CLERMONT-FERRAND / TOULOUSE SOUHAITANT SE RENDRE EN DIRECTION DE PARIS :**

- > emprunter la sortie Orléans nord (n°14 sur A10),
- > suivre la déviation mise en place sur le réseau local (D2701 > D2020) pour rejoindre l'entrée Artenay (n°13 sur A10) en direction de Paris.

**DEPUIS L'EXTÉRIEUR :**

- > emprunter l'entrée Artenay (n°13 sur A10) pour la direction de Paris,
- > emprunter l'entrée Pithiviers (n°7 sur A19) pour la direction de Montargis / Courtenay.



**Du jeudi 26 octobre à 15h au vendredi 27 octobre 2023 à 6h :**

- Fermeture de l'aire de services d'Orléans-Gidy.

Information : Mon bulletin circulation est un service gratuit de VINCI Autoroutes, qui permet aux voyageurs de préparer au mieux leur trajet. <https://mon-bulletin-circulation.vinci-autoroutes.com/>