

l'Actu' Relais Petite Enfance

n°14 • Printemps 2024

LA
CHAPELLE
SAINT
MESMIN



Actu 1 : Présentation du nouveau site

France Emploi Domicile est le site officiel de l'emploi à domicile entre particuliers

Sur ce nouveau site vous pouvez accéder à des simulateurs, vous trouverez des actualités liées au statut du particulier employeur.



Actu 2 : Revalorisation de l'allocation formation des salariés et des assistants maternels

La formation professionnelle est un droit inscrit au code du travail et tout salarié peut en bénéficier dans le cadre du plan de développement des compétences.

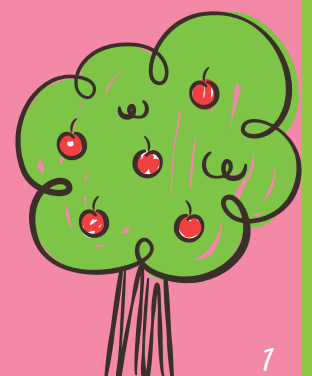
Pensez à vous inscrire pour effectuer des formations continues en semaine, le samedi ou en distanciel selon vos envies !



Actu 3 : Vos enfants et les écrans

Ne laissons pas croire à nos enfants qu'il suffit d'appuyer sur un écran... pour obtenir le monde !

Cliquez pour découvrir le document créé par Monique Busquet psychomotricienne et formatrice



• La vie du relais voisin •

Mardi 07 novembre, Agnès Barbot, puéricultrice est venue animer un atelier de fabrication de produits d'entretien pour « **une maison plus saine** ».

Cette réunion fut aussi l'occasion pour les Assistantes maternelles indépendantes et celles de la crèche familiale d'échanger sur leurs pratiques professionnelles en lien avec la santé environnementale.



Jeudi 30 novembre, Enfants, Assistantes Maternelles et séniors ont passé un agréable moment lors d'une balade en calèche. Le soleil et les sourires étaient au rdv !





Mardi 12 décembre, les enfants et les assistantes maternelles du relais Petite Enfance sont venus installer leurs décorations de Noël au chalet !
Le thème de cette année était **l'atelier de photographie** du père Noël dont les décors ont été confectionnés par le service des espaces verts.



Vendredi 15 décembre, a eu lieu le spectacle de fin d'année pour la petite enfance.

La compagnie **Bande de copains** est venue jouer son spectacle « **La bérquette de Paulette** » pour les enfants, les parents et les professionnelles du service Petite enfance. Un spectacle coloré rempli de bonne humeur, une épopée joyeuse autour du voyage, des couleurs, des sons et des émotions.



Mardi 19 décembre, a eu lieu la fête de Noël du relais petite enfance. Parents, grands-parents se sont retrouvés avec les enfants et les assistantes maternelles pour une matinée en rouge et blanc. Buffet gourmand, jeux, chansons et danses ont rythmé la matinée !





• Les temps collectifs de ce début d'année 2024 •

Au relais voisin, on chante, on danse, on joue, on met son corps en mouvement et on fête des anniversaires !



L'éveil musical



Ateliers jeux



Eveil corporel



Les anniversaires





À vos agendas !



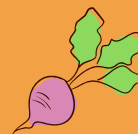
● Jeudi 11 avril - Soirée alimentation



"On cuisine, on déguste !" De 19h à 21h30 au RPE avec AM indépendantes et AM de la crèche familiale



● Jeudi 13 juin - Médiation animale



! SAVE THE DATE !

Samedi 14 septembre 2024
(le matin uniquement)

7ème rencontre professionnelle des assistants maternels de la Métropole Orléanaise **A Orléans, Théâtre Gérard Philippe** Intervention de Josette SERRES : Neurosciences et petite enfance : des recherches à la pratique.

**Relais
petite enfance**



Informier
Accueillir
Accompagner

Rédaction : Relais Voisin

Fiche technique page 1 rédigée en collaboration avec les RPE d'Ingré, Ormes, Saint-Jean de la Ruelle, La Chapelle Saint-Mesmin et Saran

Mise en page : service communication de la Mairie de La Chapelle-Saint-Mesmin

Contact : Adeline PECASTAY
02 38 72 71 25
rpe@ville-lachapellesaintmesmin.fr

Parents, assistantes maternelles pour les informations administratives, accueil sur rendez-vous du lundi au vendredi. Temps collectifs réservés aux assistantes maternelles et gardes à domicile : lundi, mardi & jeudi de 9h à 11h30 sur inscription.

