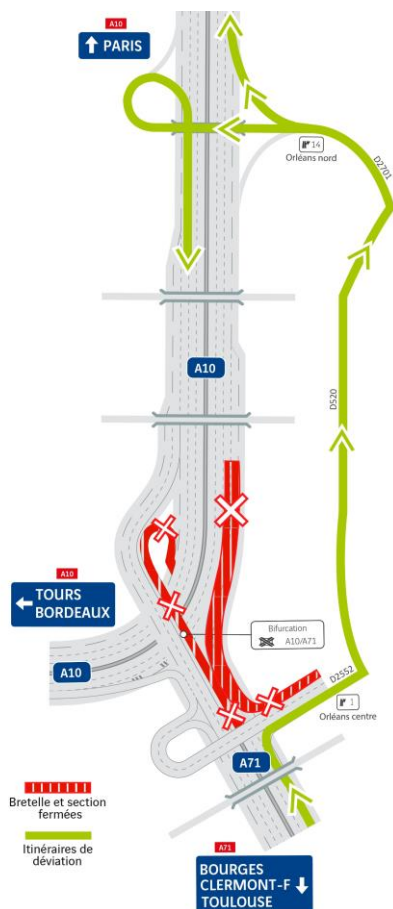


## A10 – AMÉNAGEMENT AU NORD D'ORLÉANS

### Des fermetures temporaires prévues en décembre 2021 sur les autoroutes A10 et A71

Dans le cadre de l'aménagement de l'autoroute A10 au nord d'Orléans, VINCI Autoroutes poursuit les travaux au nord comme au sud du tracé. À quelques semaines de la mise en circulation de l'ouvrage saut-de-mouton, situé au cœur de la bifurcation A10/A71, des aménagements doivent être effectués : pose de corniches caniveaux (dispositifs d'assainissement en rives extérieures de l'ouvrage, recouverts par des éléments d'habillages métalliques), signalisation directionnelle (panneaux) et reprise de peinture (signalisation horizontale). En parallèle, les terrassements et la réalisation des chaussées de la nouvelle voie se poursuivent au nord de la section.

L'ensemble de ces travaux entraînera prochainement des fermetures temporaires de sections et de bretelles sur les autoroutes A10 et A71 selon le calendrier présenté ci-dessous. Des itinéraires de déviation seront proposés lors de ces fermetures.



Les nuits du lundi 6 au mardi 7 décembre 2021, la nuit du mardi 7 au mercredi 8 décembre 2021, la nuit du mercredi 8 au jeudi 9 décembre 2021 et la nuit du lundi 13 au mardi 14 décembre 2021 (4 nuits au total) de 20h à 6h :

- Fermeture de la bretelle Bourges/Paris.
- Fermeture de la bretelle Bourges/Tours.
- Fermeture de la bretelle d'entrée Orléans centre (n°1 sur A71) en direction de l'A10.

Les usagers en provenance de Bourges/Clermont-Ferrand/Toulouse souhaitant se diriger vers Paris devront emprunter la sortie Orléans Centre (n°1 sur A71) puis continuer sur le réseau local pour rejoindre l'entrée Orléans nord (n°14 sur A10) en direction de Paris ou de Tours/Bordeaux.

Depuis l'extérieur, les usagers souhaitant rejoindre l'autoroute A10 en direction de Paris sont invités à emprunter l'entrée Orléans nord (n°14). Les usagers souhaitant rejoindre l'autoroute A71 en direction de Clermont-Ferrand sont invités à emprunter l'entrée Olivet (n°2).



La nuit du mercredi 8 au jeudi 9 décembre 2021, de 20h à 6h :

- Fermeture de la bretelle de sortie Orléans centre en provenance de Paris et Tours/Bordeaux (n°1 sur A71).

Les usagers en provenance de Paris ou Tours/Bordeaux devront emprunter la sortie Orléans nord (n°14 sur A10).

La nuit du jeudi 9 au vendredi 10 décembre 2021, de 20h à 6h :

- Fermeture de la section de l'A71 entre l'échangeur d'Olivet (n°2) et l'échangeur d'Orléans centre (n°1) en provenance de Bourges/Clermont-Ferrand/Toulouse et en direction de Paris et Bordeaux.
- Fermeture de l'entrée Olivet (n°2 sur A71) en direction de Paris et Bordeaux.

Les usagers devront emprunter la sortie d'Olivet (n°2 sur A71) et rejoindre, via la voirie locale, l'échangeur d'Orléans centre (n°1 sur A71).





**La nuit du mardi 14 au mercredi 15 décembre 2021, de 20h à 6h :**

• **Fermeture de la nouvelle bretelle Bourges/Tours.**

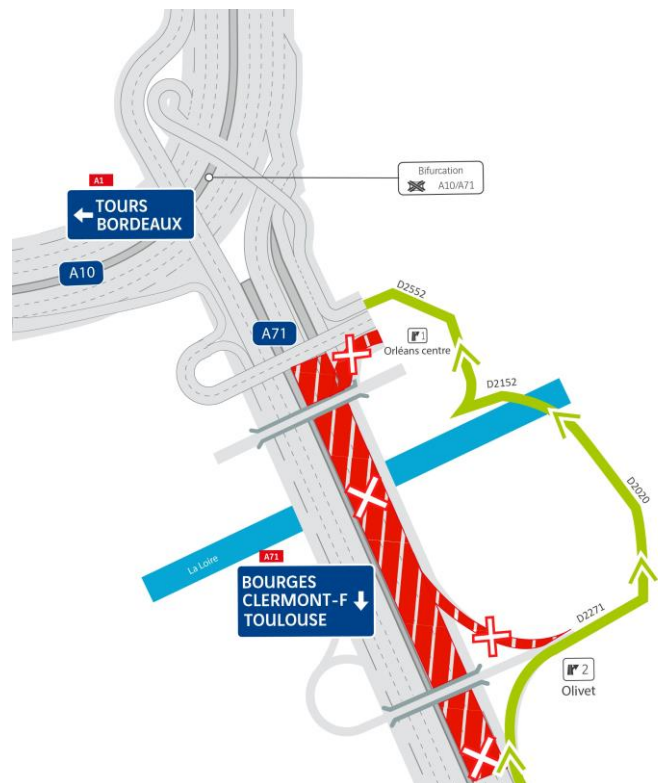
Les usagers de l'A71 en provenance de Vierzon/Clermont-Ferrand/Toulouse souhaitant se rendre à Tours devront emprunter la sortie Orléans centre (n°1 sur A71) puis rejoindre, via la voirie locale, l'entrée Orléans nord (n°14 sur A10) en direction de Tours/Bordeaux.

**La nuit du mercredi 15 au jeudi 16 décembre 2021, de 20h à 6h :**

• **Fermeture de la section de l'A71 entre l'échangeur d'Olivet (n°2) et l'échangeur d'Orléans centre (n°1) en provenance de Bourges/Clermont-Ferrand/Toulouse et en direction de Paris et Bordeaux.**

• **Fermeture de l'entrée Olivet (n°2 sur A71) en direction de Paris et Bordeaux.**

Les usagers de l'A71 devront emprunter la sortie Olivet (n°2 sur A71) et rejoindre, via la voirie locale, l'échangeur d'Orléans centre (n°1 sur A71).



### Le saviez-vous ?

« Saut-de-mouton » : les hommes de l'art appellent l'ouvrage « saut-de-mouton » une autoroute qui enjambe deux autoroutes.

Pour permettre la réalisation de la chaussée, effectuer les raccordements définitifs ainsi que la signalisation horizontale (peintures), l'aire de services d'Orléans-Saran sera fermée :

- Du lundi 6 décembre à 15h au mardi 7 décembre 2021 à 6h,
- Du mardi 7 décembre à 15h au mercredi 8 décembre 2021 à 6h,
- Du mercredi 8 décembre à 15h au jeudi 9 décembre 2021 à 6h.

*L'après-midi et nuit du 9 au 10 décembre 2021 et les après-midi et nuits du 13 au 17 décembre 2021 (4 après-midi et nuits) sont réservés en option.*

Pendant la période des fêtes de fin d'année, également appelée *Trêve des confiseurs*, le chantier se poursuivra durant quelques jours. Cela n'impactera pas les conditions de circulation des usagers qui voyageront sur 3 voies réduites dans ce secteur.

### Un dispositif pour informer les clients en temps réel :

- **Radio VINCI Autoroutes (107.7)**
- **Le 3605**, le service client 24h/24 et 7j/7 (service gratuit + prix d'appel)
- **L'Application Ulys** : trafic en temps réel
- **Le site Internet [www.vinci-autoroutes.com](http://www.vinci-autoroutes.com)**
- **Les comptes Twitter** : @VINCIAutoroutes ; @A7Trafic ; @MarseilleTrafic ; @A8Trafic ; @A9Trafic ; @A10Trafic ; @A19Trafic ; @A71Trafic ; @BordeauxTrafic ; @A11Trafic ; @A46Trafic ; @A63Trafic ; @A87Trafic ; @TunnelToulon ; @duplexa86 ; @ToulousePeriph.



La Chargée d'info chantier répond à vos questions du lundi au vendredi de 9h à 17h au 02 46 91 07 45 ou par mail [a10nordorleans@vinci-autoroutes.com](mailto:a10nordorleans@vinci-autoroutes.com)



Mon Bulletin Circulation  
Recevez par SMS ou email vos conditions de circulation pour la semaine à venir



Le site web du chantier  
[www.a10-nord-orleans.fr](http://www.a10-nord-orleans.fr)

### CONTACT PRESSE :

Cécile PINARD - Responsable communication – 06 10 57 34 40

[cecile.pinard@vinci-autoroutes.com](mailto:cecile.pinard@vinci-autoroutes.com)

### A propos de VINCI Autoroutes

Premier opérateur d'autoroutes en concession en Europe, VINCI Autoroutes accueille chaque jour plus de 2 millions de clients sur le réseau de ses six sociétés concessionnaires : ASF, Cofiroute, Escota, Arcour, Arcos et Duplex A86. Partenaire de l'Etat et des collectivités territoriales, VINCI Autoroutes dessert en France 10 régions, 45 départements, 14 métropoles, plus d'une centaine de villes de plus de 10 000 habitants et des milliers de communes rurales situées à proximité de son réseau concédé.

Chiffres clés : Réseau de 4 443 km d'autoroutes – 187 aires de services – 266 aires de repos – 320 gares de péage.

Retrouvez toutes les informations sur : Radio VINCI Autoroutes (107.7), [www.vinci-autoroutes.com](http://www.vinci-autoroutes.com), [facebook.com/VINCIAutoroutes](https://www.facebook.com/VINCIAutoroutes), Twitter @VINCIAutoroutes, [www.fondation.vinci-autoroutes.com](http://www.fondation.vinci-autoroutes.com), ou par téléphone au 3605, 24h/24 et 7j/7 (service gratuit + prix d'appel).