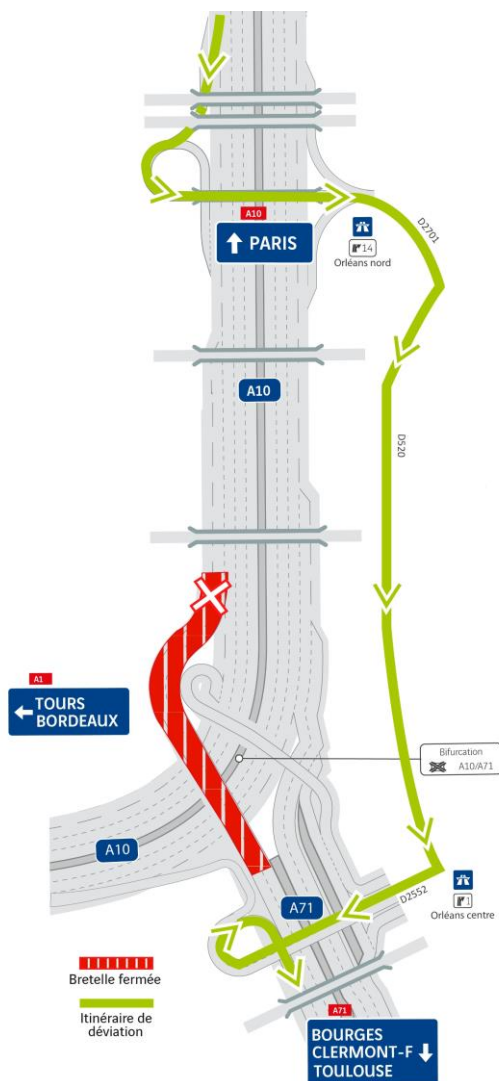


A10 – AMÉNAGEMENT AU NORD D'ORLÉANS VINCI Autoroutes poursuit le réaménagement de la bifurcation A10/A71

Les travaux de la bifurcation A10/A71, réalisés dans le cadre de l'aménagement de l'A10 au nord d'Orléans se poursuivent. En cette fin juin 2022, les compagnons interviennent sur l'un des ouvrages, réalisent la signalisation provisoire (peinture jaune et murs béton) et la mise en place des dispositifs de retenue. Ces travaux entraîneront ponctuellement des fermetures dans ces zones.



La nuit du mardi 28 juin au mercredi 29 juin 2022 entre 20h et 6h* :

- **A10 – Fermeture de la section en provenance de Paris et en direction de Bourges / Clermont-Ferrand / Toulouse**

Les usagers en provenance de Paris souhaitant se rendre en direction de Bourges / Clermont-Ferrand / Toulouse devront sortir en amont à Orléans nord (n°14 sur A10) et rejoindre, via la voirie locale, l'échangeur d'Orléans centre (n°1 sur A71) en direction de Bourges / Clermont-Ferrand / Toulouse.

**La nuit du jeudi 30 juin 2022 et celles du 4 au 8 juillet 2022 sont réservées en option.*

La nuit du mercredi 29 au jeudi 30 juin 2022 entre 20h et 6h* :

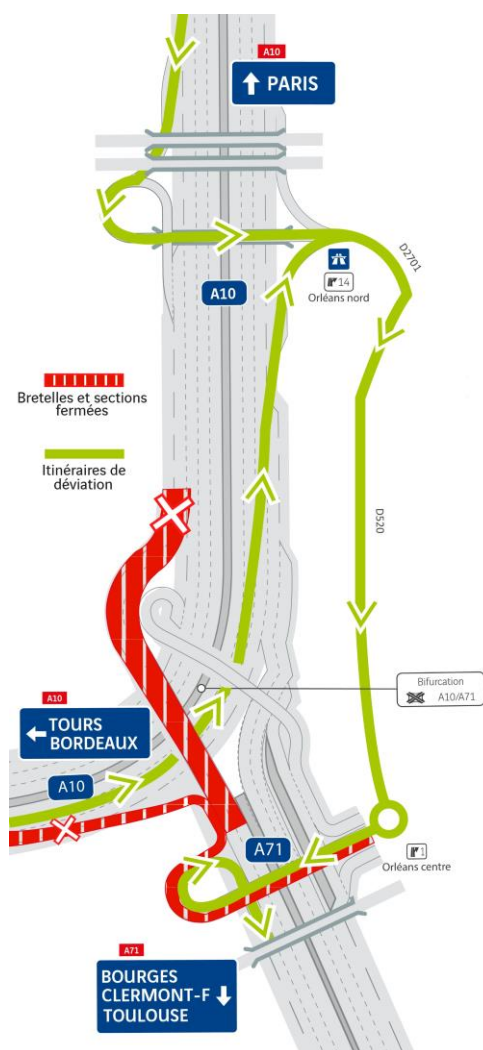
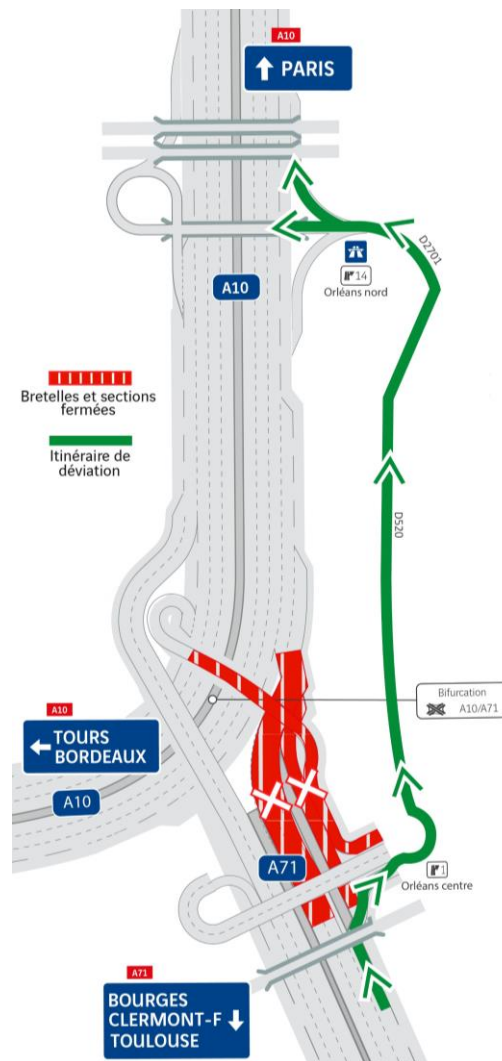
- **A71 - Délestage de l'A71 en provenance de Bourges / Clermont-Ferrand / Toulouse et en direction de Paris et de Tours / Bordeaux**

Les usagers en provenance de Bourges / Clermont Ferrand / Toulouse en direction de Paris et Tours / Bordeaux devront sortir à Orléans centre et rejoindre, via la voirie locale, l'échangeur d'Orléans nord (n°14 sur A10) pour emprunter la direction de Paris ou de Tours / Bordeaux.

- **A71 - Fermeture de l'entrée Orléans centre (n°1) en direction de Paris et Tours / Bordeaux**

Les usagers souhaitant se rendre en direction de Paris ou Tours / Bordeaux devront emprunter l'entrée Orléans nord (n°14 sur A10).

**La nuit du jeudi 30 juin 2022 et celles du 4 au 8 juillet 2022 sont réservées en option.*



La nuit du jeudi 30 au vendredi 1^{er} juillet 2022 entre 20h et 6h* :

- **A10 - Fermeture de la section en provenance de Paris et en direction de Bourges / Clermont-Ferrand / Toulouse**

- **A10 - Fermeture de la section en provenance de Tours / Bordeaux et en direction de Bourges / Clermont-Ferrand / Toulouse**

- **A71 - Fermeture de la sortie Orléans centre (n°1) en provenance de Tours / Bordeaux et de Paris.**

Les usagers en provenance de Paris ou de Tours / Bordeaux circulant en direction de Bourges / Clermont-Ferrand / Toulouse devront emprunter la sortie Orléans nord (n°14 sur A10) et rejoindre, via la voirie locale, l'entrée Orléans centre (n°1) en direction de Bourges / Clermont-Ferrand / Toulouse.

**Les nuits du lundi 4 au vendredi 8 juillet 2022 sont réservées en option.*

Un dispositif pour informer les clients en temps réel :

- **Radio VINCI Autoroutes (107.7)**
- **Le 3605**, le service client 24h/24 et 7j/7 (service gratuit + prix d'appel)
- **L'Application Ulys** : trafic en temps réel
- **Le site Internet www.vinci-autoroutes.com**
- **Les comptes Twitter** : @VINCIAutoroutes ; @A10Trafic ; @A71Trafic



La Chargée d'info chantier répond à vos questions du lundi au vendredi de 9h à 17h au 02 46 91 07 45 ou par mail a10nordorleans@vinci-autoroutes.com



Mon Bulletin Circulation Recevez par SMS ou email vos conditions de circulation pour la semaine à venir



Le site web du chantier www.a10-nord-orleans.fr

A10 **L'AUTOROUTE SE TRANSFORME DURABLEMENT**

PARIS - ORLÉANS - TOURS - POITIERS - NIORT - SAINTES - BORDEAUX

Suivre l'actualité de l'A10 et s'inscrire à Mon bulletin circulation pour recevoir chaque vendredi les informations sur son trajet.

www.a10-amenagement.com

CONTACT PRESSE :

Cécile PINARD – Responsable communication – 06 10 57 34 40
cecile.pinard@vinci-autoroutes.com

A propos de VINCI Autoroutes

Premier opérateur d'autoroutes en concession en Europe, VINCI Autoroutes accueille chaque jour plus de 2 millions de clients sur le réseau de ses six sociétés concessionnaires : ASF, Cofiroute, Escota, Arcour, Arcos et Duplex A86. Partenaire de l'Etat et des collectivités territoriales, VINCI Autoroutes dessert en France 10 régions, 45 départements, 14 métropoles, plus d'une centaine de villes de plus de 10 000 habitants et des milliers de communes rurales situées à proximité de son réseau concédé.

Chiffres clés : Réseau de 4 443 km d'autoroutes – 187 aires de services – 266 aires de repos – 320 gares de péage.

Retrouvez toutes les informations sur : Radio VINCI Autoroutes (107.7), www.vinci-autoroutes.com, facebook.com/VINCIAutoroutes, Twitter @VINCIAutoroutes, www.fondation.vinci-autoroutes.com, ou par téléphone au 3605, 24h/24 et 7j/7 (service gratuit + prix d'appel).