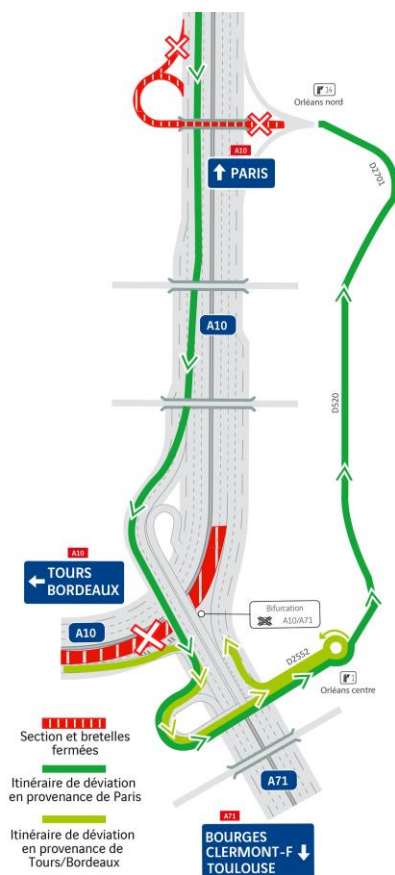


A10 – Aménagement au nord d’Orléans Poursuite des travaux dans la bifurcation A10/A71 et dans l’échangeur d’Orléans nord

Le réaménagement de la bifurcation A10/A71 comprend de nombreuses phases de travaux réalisés sur les bretelles et les sections qui la composent. Après la finalisation du lançage de la charpente de l’ouvrage saut-de-mouton intervenu la nuit du 25 mai dernier, de nouvelles fermetures nocturnes sont nécessaires pour permettre la pose des dalles sur l’ouvrage. Des travaux d’enrobés et de signalisation seront également réalisés, de nuit, au niveau de la sortie d’Orléans centre, sous fermetures.

En parallèle de ces opérations, la première section de l’élargissement, entre le nord des aires de services d’Orléans-Saran et d’Orléans-Gidy et l’échangeur d’Orléans nord, se poursuit. Pour réaliser les terrassements des bretelles de l’échangeur d’Orléans nord, des fermetures sont programmées.

L’ensemble de ces interventions est prévu du 21 juin au 8 juillet et donnera lieu à la mise en place de déviations.



La nuit du lundi 21 au mardi 22 juin 2021 de 20h à 6h :

- **Fermeture de la section en provenance de Tours et en direction de Paris sur l’autoroute A10**

Les usagers en provenance de Tours / Bordeaux (A10) sont invités à sortir à Orléans centre (n°1 sur A71) puis à faire le tour du rond-point pour reprendre l’entrée Orléans centre en direction de Paris.

- **Fermeture de l’échangeur d’Orléans nord (n°14 sur A10) en provenance de Paris et en direction de Bourges/Clermont-Ferrand/Toulouse**

Les usagers en provenance de Paris (A10) sont invités à sortir à Orléans centre (n°1 sur A71). Depuis l’extérieur, les usagers souhaitant se rendre en direction de Bourges/Clermont-Ferrand/Toulouse devront emprunter l’entrée Orléans centre (n°1 sur A71).

La nuit du 23 juin 2021 est réservée en option.

Fermeture des aires de services d’Orléans-Saran et d’Orléans-Gidy

- **Le lundi 21 juin, le lundi 28, le mardi 29 et le mercredi 30 juin 2021 entre 15h et 6h** : fermeture de l’aire de services d’Orléans-Saran en provenance de Paris et en direction de Tours/Bordeaux

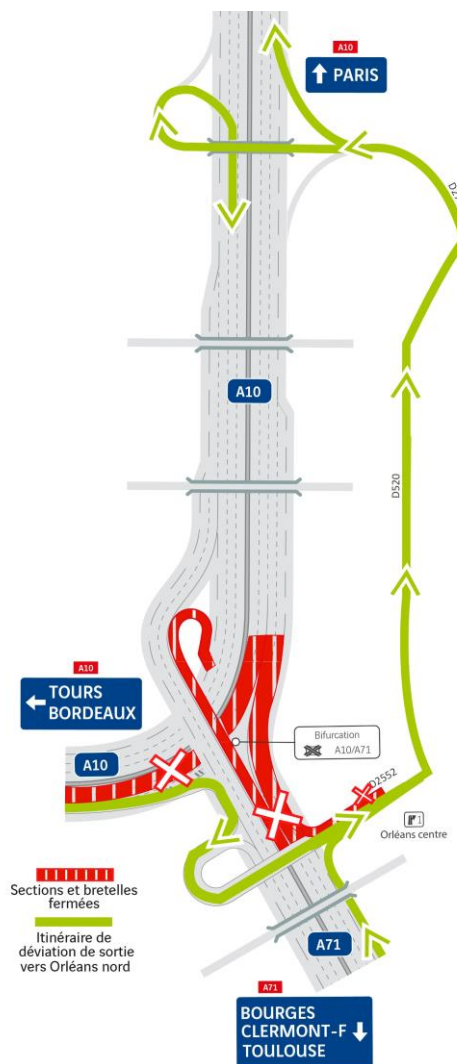
- **Le mercredi 30 juin et le jeudi 1^{er} juillet 2021 entre 15h et 6h** : fermeture de l’aire de services d’Orléans-Gidy en provenance de Tours/Bordeaux et en direction de Paris

La nuit du mardi 22 au mercredi 23 juin 2021 de 20h à 6h :

- Fermeture de l'entrée Orléans centre (n°1 sur A71) en direction de Paris/Bordeaux
- Fermeture des sections d'autoroute en provenance de Bourges / Clermont-Ferrand / Toulouse et Tours / Bordeaux en direction de Paris
- Fermeture de la bretelle en provenance de Bourges / Clermont-Ferrand / Toulouse en direction de Tours / Bordeaux

Les usagers en provenance de Tours / Bordeaux (A10) et Bourges / Clermont-Ferrand / Toulouse sont invités sortir à Orléans centre (n°1 sur A71) puis rejoindre l'entrée Orléans nord (n°14 sur A10) en direction de Paris ou Tours / Bordeaux.

Les nuits du 28 juin au 2 juillet 2021 sont réservées en option.



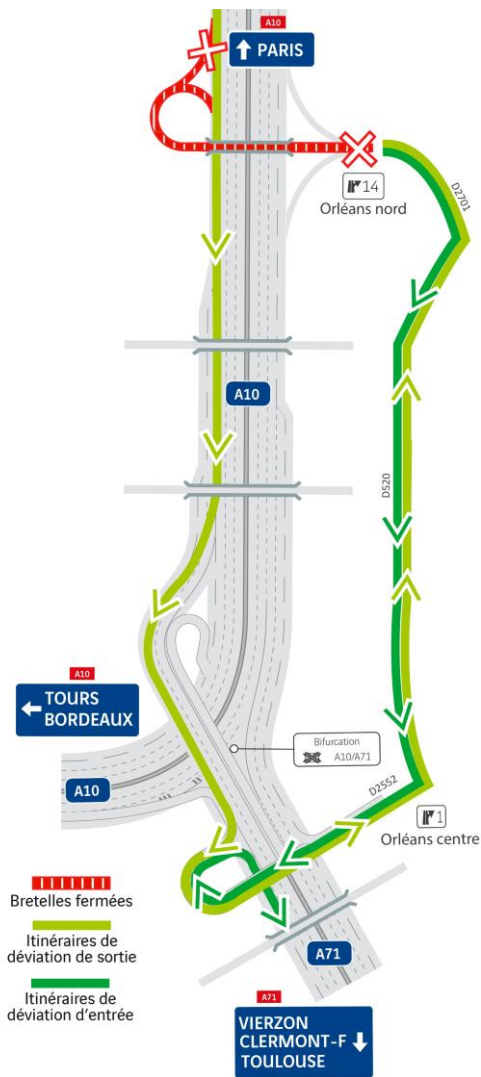
Les nuits du mercredi 23 au jeudi 24 juin et du jeudi 24 au vendredi 25 juin 2021 (2 nuits) de 20h à 6h :



- Fermeture de la section de l'autoroute A10 en provenance de Paris et en direction de Tours
- Fermeture de la bretelle en provenance de Bourges / Clermont-Ferrand / Toulouse en direction de Tours / Bordeaux

Les usagers devront emprunter la sortie Orléans centre (n°1 sur A71) puis rejoindre, via le réseau secondaire, la sortie Meung-sur-Loire (n°15 sur A10) en direction de Tours.

Les nuits du 28 juin au 2 juillet 2021 sont réservées en option.



Les nuits du lundi 28 au mardi 29 juin, du mardi 29 au mercredi 30 juin et du mercredi 30 juin au jeudi 1^{er} juillet 2021 de 20h à 6h :

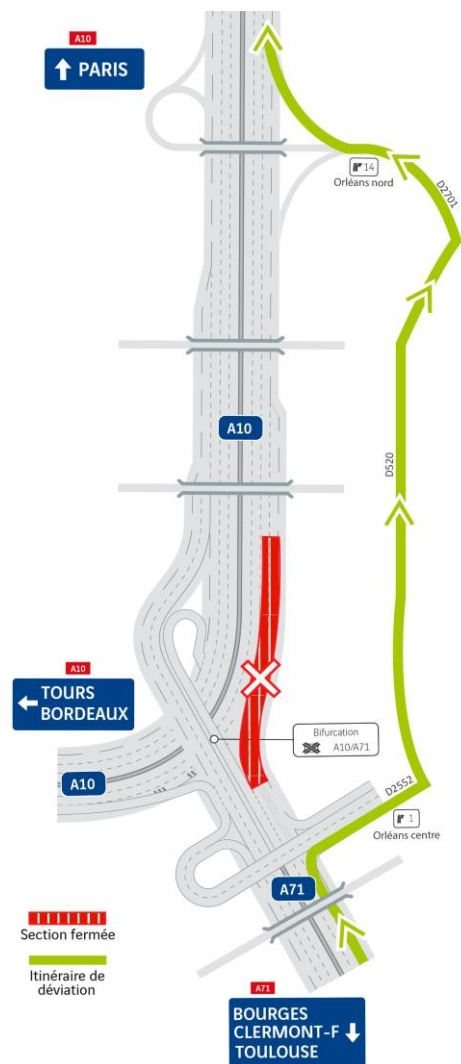
- Fermeture de la sortie Orléans nord (n°14 sur A10) en provenance de Paris
- Fermeture de l'entrée Orléans nord (n°14 sur A10) en direction de Tours/Bordeaux et Vierzon/Clermont-Ferrand/Toulouse

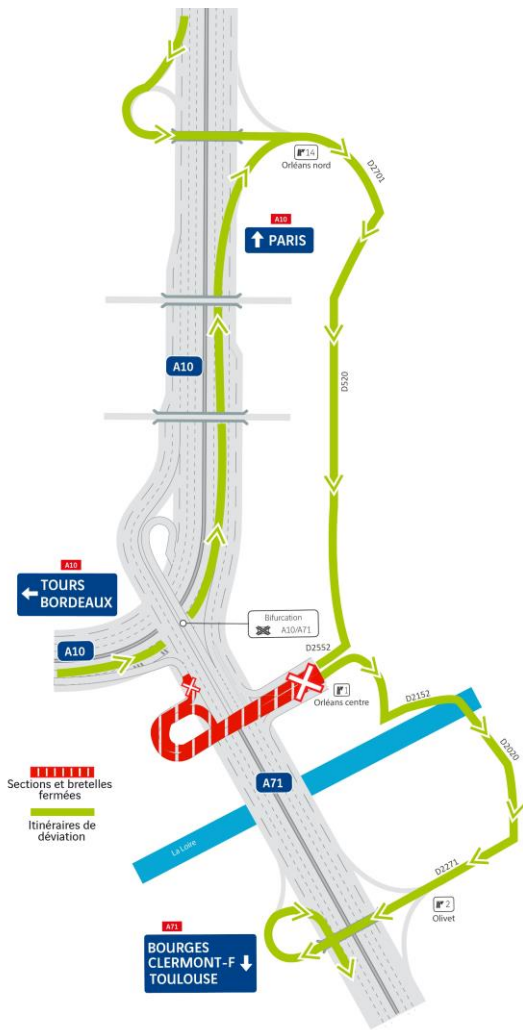
Les usagers sont invités à rester sur l'autoroute A10 puis à suivre l'autoroute A71 direction Bourges/ Clermont-Ferrand/Toulouse et emprunter la sortie Orléans centre (n°1 sur A71).

Les nuits du lundi 28 au mardi 29 juin, du mardi 29 au mercredi 30 juin, du mercredi 30 juin au jeudi 1^{er} juillet et du jeudi 1^{er} au vendredi 2 juillet 2021 de 20h à 6h :

- Fermeture de la bretelle en provenance de Bourges/Clermont-Ferrand/Toulouse en direction de Paris

Les usagers sont invités à sortir en amont à Orléans centre (n°1 sur A71) puis à rejoindre l'autoroute A10 à Orléans nord (n°14) via le réseau secondaire.





La nuit du jeudi 1^{er} au vendredi 2 juillet 2021 de 20h à 6h :

● **Fermeture de la sortie de l'échangeur d'Orléans centre (n°1 sur A71) en provenance de Paris de Tours / Bordeaux**

Les usagers en provenance de Paris et de Tours/Bordeaux sont invités à sortir à Orléans nord (n°14 sur A10) puis à rejoindre Orléans centre via le réseau secondaire.

● **Fermeture de l'entrée de l'échangeur d'Orléans centre (n°1 sur A71) en direction de Bourges/Clermont-Ferrand/Toulouse**

Les usagers en direction de Bourges/Clermont-Ferrand/Toulouse sont invités à emprunter l'entrée Olivet (n°2 sur A71).

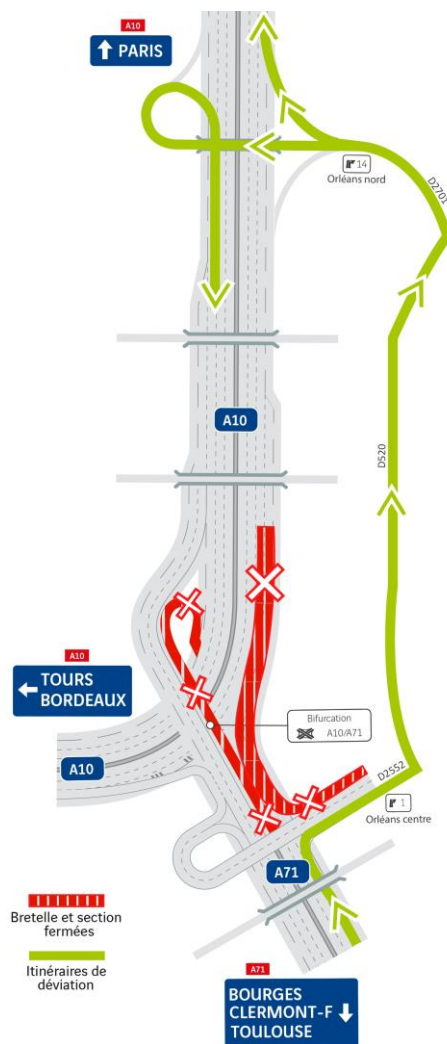
Les nuits du lundi 5 au mardi 6 juillet et du mardi 6 au mercredi 7 juillet 2021 de 20h à 6h :

● **Délestage de l'autoroute A71 en provenance de Bourges/Clermont-Ferrand/Toulouse et en direction de Paris et Tours/Bordeaux**

● **Fermeture de l'entrée de l'échangeur d'Orléans centre (n°1 sur A71) en direction de Paris / Bordeaux**

Les usagers en provenance de Bourges/Clermont-Ferrand/Toulouse sont invités à sortir en amont à Orléans centre (n°1 sur A71) puis à rejoindre Orléans nord (n°14 sur A10) via le réseau secondaire.

Les nuits du 12 au 23 juillet 2021 (hors week-end) sont réservées en option



La nuit du mercredi 7 au jeudi 8 juillet 2021 de 20h à 6h :

• **Fermeture de la bretelle en provenance de Tours/Bordeaux et en direction de Bourges/Clermont-Ferrand/Toulouse**

Les usagers en provenance de Tours/Bordeaux et en direction de Bourges/Clermont-Ferrand/Toulouse sont invités à sortir continuer sur l'autoroute A10 pour sortir à Orléans nord (n°14 sur A10), puis à faire demi-tour pour reprendre l'autoroute A10 en direction de Bourges/Clermont-Ferrand/Toulouse à Orléans nord (n°14).

Les nuits du 12 au 23 juillet 2021 (hors week-end) sont réservées en option

PRIORITÉ À LA SÉCURITÉ : à l'approche du chantier, levez le pied !

VINCI Autoroutes recommande aux conducteurs de préparer leur trajet, de bien s'informer avant de se rendre sur ce secteur et de redoubler de vigilance pour leur sécurité et celle des compagnons qui travaillent sur ces zones en chantier.



La Chargée d'info chantier répond à vos questions du lundi au vendredi de 9h à 17h au 02 46 91 07 45 ou par mail a10nordorleans@vinci-autoroutes.com



Mon Bulletin Circulation Recevez par SMS ou email vos conditions de circulation pour la semaine à venir



Le site web du chantier www.a10-nord-orleans.fr



L'application ULYS « compagnon de voyage digital » pour connaître l'information trafic en temps réel



Le fil Twitter @A10Trafic



Radio VINCI Autoroutes avec vous sur la route 107.7

Un dispositif pour informer les clients en temps réel :

- **Radio VINCI Autoroutes (107.7)**
- **Le 3605**, le service client 24h/24 et 7J/7 (service gratuit + prix d'appel)
- **L'Application Ulys** : trafic en temps réel
- **Le site internet www.vinci-autoroutes.com**
- **Les comptes Twitter** : @VINCIAutoroutes ; @A7Trafic ; @MarseilleTrafic ; @A8Trafic ; @A9Trafic ; @A10Trafic ; @BordeauxTrafic ; @A11Trafic ; @A46Trafic ; @A63Trafic ; @A87Trafic ; @TunnelToulon ; @duplexa86 ; @ToulousePeriph.

CONTACT PRESSE :

Géraldine POIRAULT-GAUVIN - Responsable communication - 06 29 49 98 46
geraldine.poiraultgauvin@vinci-autoroutes.com

A propos de VINCI Autoroutes

Premier opérateur d'autoroutes en concession en Europe, VINCI Autoroutes accueille chaque jour plus de 2 millions de clients sur le réseau de ses six sociétés concessionnaires : ASF, Cofiroute, Escota, Arcour, Arcos et Duplex A86. Partenaire de l'Etat et des collectivités territoriales, VINCI Autoroutes dessert en France 10 régions, 45 départements, 14 métropoles, plus d'une centaine de villes de plus de 10 000 habitants et des milliers de communes rurales situées à proximité de son réseau concédé.

Chiffres clés : Réseau de 4 443 km d'autoroutes – 187 aires de services - 266 aires de repos – 320 gares de péage.

Retrouvez toutes les informations sur : Radio VINCI Autoroutes (107.7), www.vinci-autoroutes.com, facebook.com/VINCIAutoroutes, Twitter @VINCIAutoroutes, www.fondation.vinci-autoroutes.com, ou par téléphone au 3605, 24h/24 et 7j/7 (service gratuit + prix d'appel).