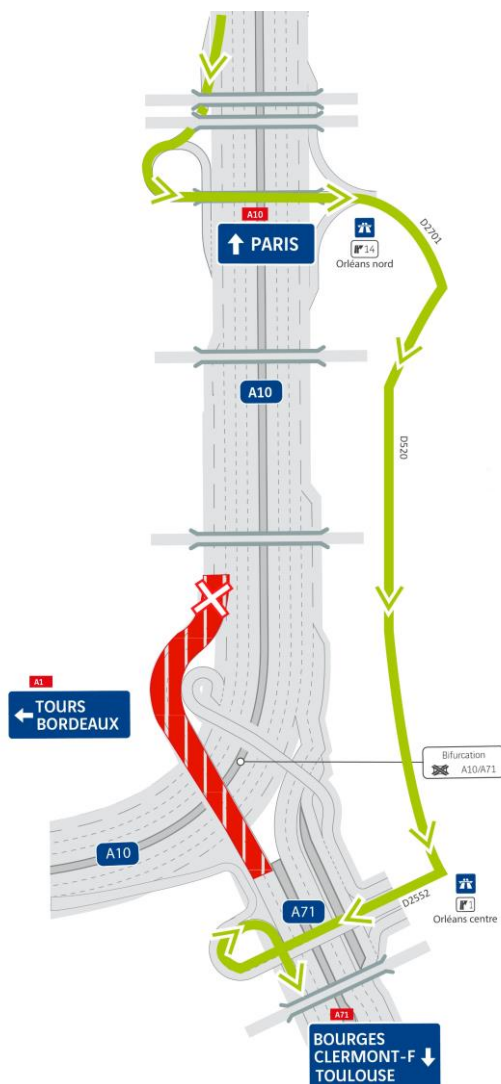


A10 – AMÉNAGEMENT AU NORD D'ORLÉANS

Des fermetures temporaires sur l'autoroute A71 en provenance de Paris

Dans le cadre de l'aménagement de l'autoroute A10 au nord d'Orléans, le nouvel ouvrage de la bifurcation A10/A71 a été mis en circulation mi-décembre. VINCI Autoroutes poursuit la reconfiguration de ce nœud autoroutier A10/A71 et les travaux se concentrent désormais sur la branche Paris/Bourges. Pour cela, la zone doit être configurée en mode chantier (déplacement des murs béton et adaptation du marquage au sol). Ces aménagements entraînent des fermetures temporaires de la bretelle Paris / Bourges.



Les nuits du lundi 3 au mardi 4 janvier et du mardi 4 au mercredi 5 janvier 2022 (2 nuits au total) de 20h à 6h * :

• Fermeture de la bretelle Paris / Bourges.

Les usagers de l'autoroute A10 en provenance de Paris souhaitant se diriger vers Orléans centre, Bourges / Clermont-Ferrand/Toulouse devront emprunter en amont la sortie Orléans nord (n°14) puis continuer sur le réseau local pour rejoindre l'entrée Orléans centre (n°1 sur A71) en direction de Bourges / Clermont-Ferrand / Toulouse.

*Les nuits du mercredi 5 et du jeudi 6 janvier 2022 sont réservées en option.

Un dispositif pour informer les clients en temps réel :

- **Radio VINCI Autoroutes (107.7)**
- **Le 3605**, le service client 24h/24 et 7j/7 (service gratuit + prix d'appel)
- **L'Application Ulys** : trafic en temps réel
- **Le site Internet www.vinci-autoroutes.com**
- **Les comptes Twitter** : @VINCIAutoroutes ; @A7Trafic ; @MarseilleTrafic ; @A8Trafic ; @A9Trafic ; @A10Trafic ; @A19Trafic ; @A71Trafic ; @BordeauxTrafic ; @A11Trafic ; @A46Trafic ; @A63Trafic ; @A87Trafic ; @TunnelToulon ; @duplexa86 ; @ToulousePeriph.



La Chargée d'info chantier répond à vos questions du lundi au vendredi de 9h à 17h au 02 46 91 07 45 ou par mail a10nordorleans@vinci-autoroutes.com



Mon Bulletin Circulation
Recevez par SMS ou email vos conditions de circulation pour la semaine à venir



Le site web du chantier
www.a10-nord-orleans.fr

CONTACT PRESSE :

Cécile PINARD - Responsable communication – 06 10 57 34 40

cecile.pinard@vinci-autoroutes.com

A propos de VINCI Autoroutes

Premier opérateur d'autoroutes en concession en Europe, VINCI Autoroutes accueille chaque jour plus de 2 millions de clients sur le réseau de ses six sociétés concessionnaires : ASF, Cofiroute, Escota, Arcour, Arcos et Duplex A86. Partenaire de l'Etat et des collectivités territoriales, VINCI Autoroutes dessert en France 10 régions, 45 départements, 14 métropoles, plus d'une centaine de villes de plus de 10 000 habitants et des milliers de communes rurales situées à proximité de son réseau concédé.

Chiffres clés : Réseau de 4 443 km d'autoroutes – 187 aires de services – 266 aires de repos – 320 gares de péage.

Retrouvez toutes les informations sur : Radio VINCI Autoroutes (107.7), www.vinci-autoroutes.com, facebook.com/VINCIAutoroutes, Twitter @VINCIAutoroutes, www.fondation.vinci-autoroutes.com, ou par téléphone au 3605, 24h/24 et 7j/7 (service gratuit + prix d'appel).