

# INFOS TRAVAUX

## AMÉNAGEMENT DE L'A10 AU NORD D'ORLÉANS

DU 12 AU 16  
JUIN 2023

# A10 DÉLESTAGE ET FERMETURES

## ARTENAY

Sur l'autoroute A10, les équipes du chantier réalisent le rabotage des chaussées, mettent en œuvre des enrobés et appliquent de la signalisation horizontale (peinture). Pour cela, des fermetures et un délestage sont nécessaires la nuit du lundi 12 juin au mardi 13 juin 2023.

**La nuit du lundi 12 juin 2023, de 19h à 7h**

- Fermeture de la bretelle Courtenay / Orléans (A19 vers A10)

**La nuit du lundi 12 juin 2023, de 20h à 6h**

- Délestage de l'A10 à Artenay (n°13),
- Fermeture de la bretelle d'entrée Artenay (n°13 sur A10) en direction d'Orléans / Bordeaux / Montargis,

### ITINÉRAIRES DE DÉVIATION

**POUR LES USAGERS EN PROVENANCE DE PARIS SOUHAITANT SE RENDRE EN DIRECTION D'ORLÉANS, DE TOURS / BORDEAUX OU BOURGES / CLERMONT-FERRAND / TOULOUSE :**

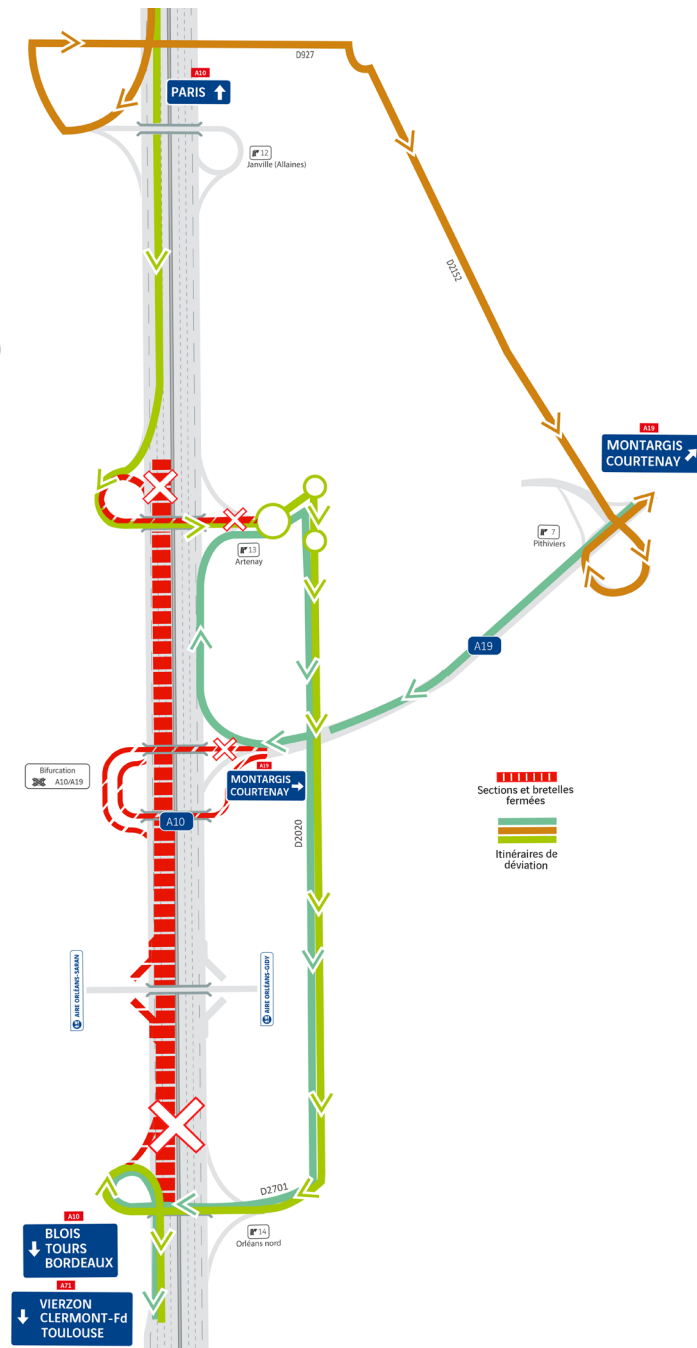
- > emprunter la sortie Artenay (n°13 sur A10),
- > suivre la déviation mise en place sur le réseau local (D2020>D2701) pour rejoindre Saran,
- > prendre l'entrée Orléans nord (n°14 sur A10) en direction de Tours / Bordeaux ou Bourges / Clermont-Ferrand / Toulouse.

**POUR LES USAGERS EN PROVENANCE DE PARIS SOUHAITANT SE RENDRE EN DIRECTION DE MONTARGIS / COURTENAY :**

- > emprunter la sortie Janville-Allaines (n°12 sur A10),
- > suivre la déviation mise en place sur le réseau local (D927>D2152) pour rejoindre Escrennes,
- > prendre l'entrée Pithiviers (n°7 sur A19) en direction de Montargis / Courtenay.

**POUR LES USAGERS EN PROVENANCE DE MONTARGIS / COURTENAY SOUHAITANT SE RENDRE EN DIRECTION D'ORLÉANS, DE TOURS / BORDEAUX OU BOURGES / CLERMONT-FERRAND / TOULOUSE :**

- > emprunter la sortie Artenay (n°13 sur A10),
- > suivre la déviation mise en place sur le réseau local (D2020>D2701) pour rejoindre Saran,
- > puis prendre l'entrée Orléans nord (n°14 sur A10) en direction de Tours / Bordeaux ou Bourges / Clermont-Ferrand / Toulouse.



**Du lundi 12 juin 2023 à 20h au  
mardi 13 juin 2023 à 6h :**

- Fermeture de l'aire de services d'Orléans-Saran

# INFOS TRAVAUX

## AMÉNAGEMENT DE L'A10 AU NORD D'ORLÉANS

DU 12 AU 16  
JUN 2023

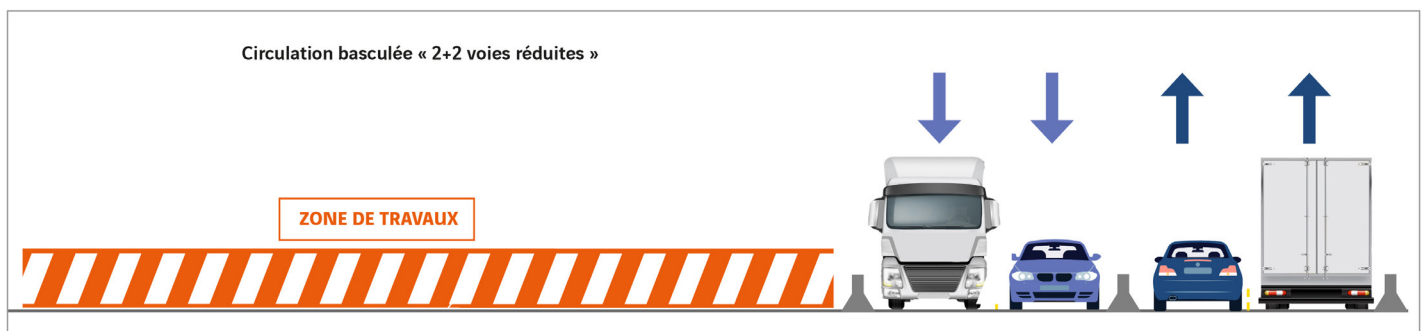
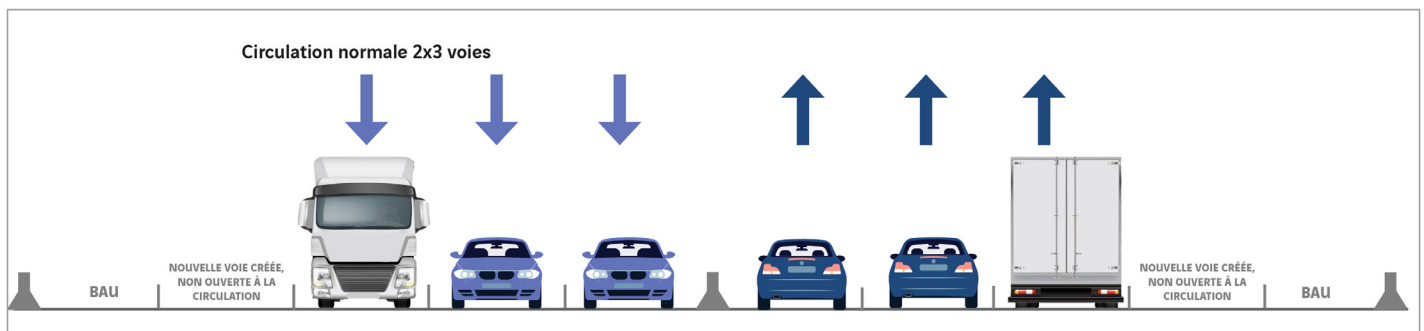
# A10

## BASCULEMENT BIFURCATION A10/A19 > AIRE DE SERVICE

Sur l'autoroute A10 les équipes du chantier réalisent le rabotage de chaussées, la mise en œuvre des enrobés et appliquent la signalisation horizontale (peinture). Pour cela, un basculement est nécessaire.

Du mardi 13 juin 2023 à 6h au  
mercredi 14 juin 2023 à 6h (jour et nuit)

- Basculement sur 5 km entre la bifurcation A10/A19 et le nord de l'aire de services d'Orléans-Saran : les usagers circulent sur 2 voies dans chaque sens.



# INFOS TRAVAUX

## AMÉNAGEMENT DE L'A10 AU NORD D'ORLÉANS

DU 12 AU 16  
JUN 2023

# A71 DÉLESTAGE ET FERMETURE ORLÉANS CENTRE

La nuit du mardi 13 juin 2023,  
de 20h à 6h

Sur l'autoroute A71, les équipes du chantier procèdent au déplacement des murs en béton et reprennent les peintures provisoires. Pour cela, un délestage et des fermetures sont nécessaires la nuit du mardi 13 juin au mercredi 14 juin 2023, de 20h à 6h.

- Délestage de l'A71 à Orléans centre (n°1),
- Fermeture de l'entrée Orléans centre (n°1 sur A71) en direction de Bourges / Clermont-Ferrand / Toulouse.

## ITINÉRAIRES DE DÉVIATION

**POUR LES USAGERS EN PROVENANCE DE PARIS OU TOURS / BORDEAUX SOUHAITANT SE RENDRE EN DIRECTION DE BOURGES / CLERMONT-FERRAND / TOULOUSE :**

- > emprunter la sortie Orléans centre (n°1 sur A71),
- > suivre la déviation mise en place sur le réseau local (D2152>D2020>D2271) pour rejoindre Olivet,
- > prendre l'entrée Olivet (n°2 sur A71) en direction de Bourges / Clermont-Ferrand / Toulouse.

**DEPUIS L'EXTÉRIEUR :**

- > les usagers sont invités à emprunter l'entrée Olivet (n°2 sur A71) et suivre la direction de Bourges / Clermont-Ferrand / Toulouse.



# INFOS TRAVAUX

## AMÉNAGEMENT DE L'A10 AU NORD D'ORLÉANS

DU 12 AU 16  
JUN 2023

# A10 DÉLESTAGE ET FERMETURE

## ORLÉANS NORD

Les nuits du mercredi 14 juin et du jeudi 15 juin 2023 (2 nuits), de 20h à 6h

Sur l'autoroute A10, les équipes du chantier procèdent à la pose de deux portiques et reposent des joints de chaussée sur deux ouvrages d'art. Pour cela, un délestage et des fermetures sont nécessaires les nuits du mercredi 14 juin au jeudi 15 juin 2023 et du jeudi 15 juin au vendredi 16 juin 2023, de 20h à 6h.

- Délestage de l'A10 à Orléans nord (n°14),
- Fermeture de l'entrée Orléans nord (n°14 sur A10) en direction de Bourges / Clermont-Ferrand / Toulouse et Tours / Bordeaux.

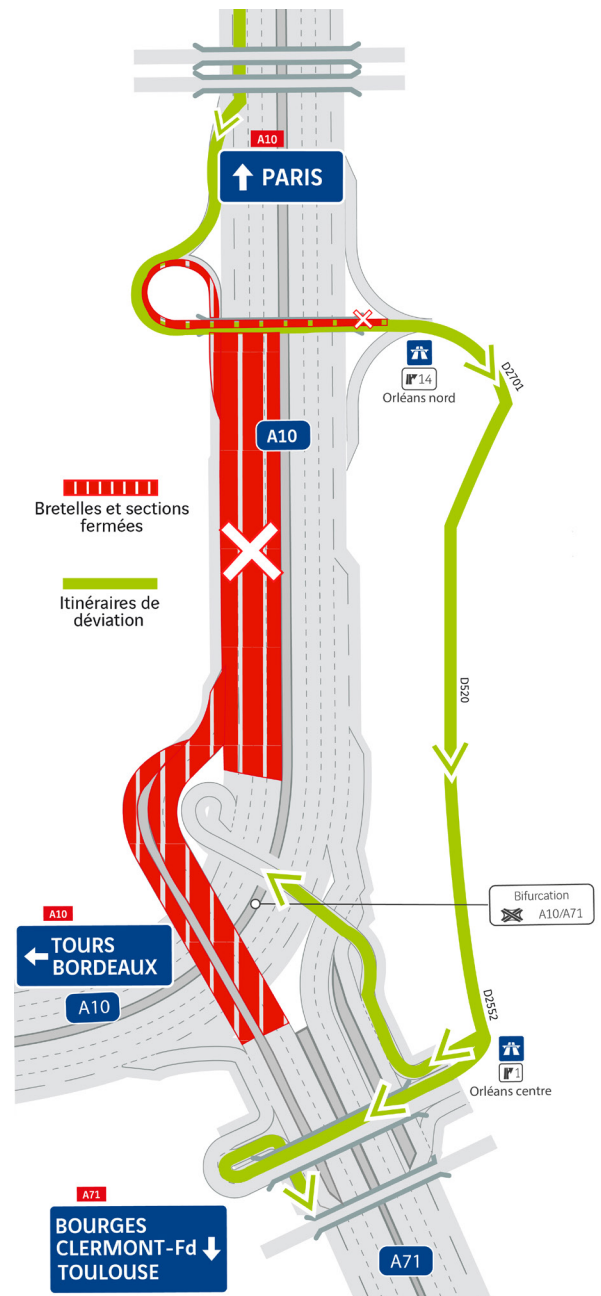
### ITINÉRAIRES DE DÉVIATION

**POUR LES USAGERS EN PROVENANCE DE PARIS SOUHAITANT SE RENDRE EN DIRECTION DE TOURS/BORDEAUX OU DE BOURGES/CLERMONT-FERRAND / TOULOUSE :**

- > emprunter la sortie Orléans nord (n°14 sur A10),
- > suivre la déviation mise en place sur le réseau local (D2701>D520>D2552) pour rejoindre La Chapelle-Saint-Mesmin,
- > prendre l'entrée Orléans centre (n°1 sur A71) en direction de Tours / Bordeaux ou Bourges / Clermont-Ferrand / Toulouse.

**DEPUIS L'EXTÉRIEUR :**

- > les usagers sont invités à emprunter l'entrée Orléans centre (n°1 sur A71) pour la direction de Tours / Bordeaux ou de Bourges / Clermont-Ferrand / Toulouse.



# INFOS TRAVAUX

## AMÉNAGEMENT DE L'A10 AU NORD D'ORLÉANS

DU 12 AU 16  
JUN 2023

Du mercredi 14 juin 2023 de 6h au vendredi 16 juin 2023 à 6h (jour et nuit) :

- Fermeture de l'aire de services d'Orléans-Saran.

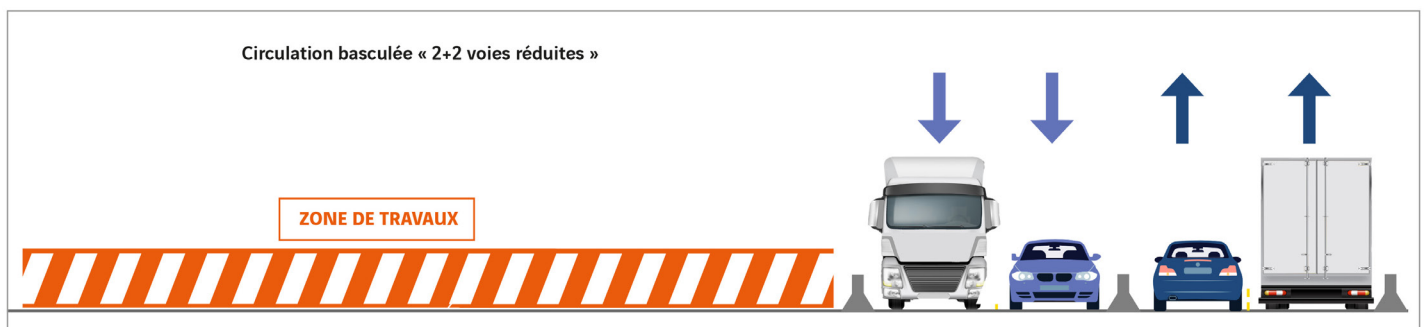
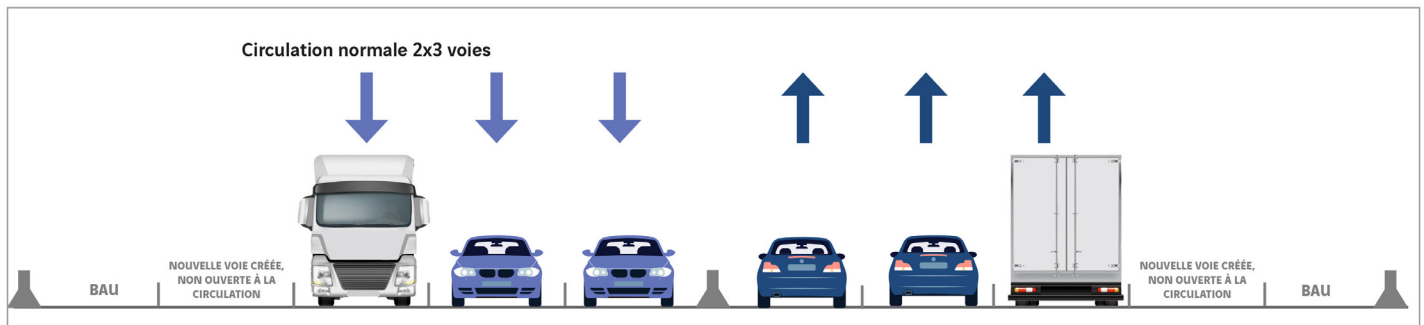
# A10

## BASCULEMENT BIFURCATION A10/A19 > ORLÉANS NORD

Sur l'autoroute A10 les équipes du chantier réalisent le rochage de chaussées, la mise en œuvre des enrobés et appliquent la signalisation horizontale (peinture). Pour cela, un basculement est nécessaire.

Du mercredi 14 juin 2023 à 12h au  
vendredi 16 juin 2023 à 6h (jour et nuit)

- Basculement sur environ 8 km entre la bifurcation A10/A19 et l'échangeur d'Orléans nord (n°14 sur A10): les usagers circulent sur 2 voies dans chaque sens.



Information : Mon bulletin circulation est un service gratuit de VINCI Autoroutes, qui permet aux voyageurs de préparer au mieux leur trajet. <https://mon-bulletin-circulation.vinci-autoroutes.com/>