

INFOS TRAVAUX

AMÉNAGEMENT DE L'A10 AU NORD D'ORLÉANS

DU 13 MARS AU
19 MARS 2023

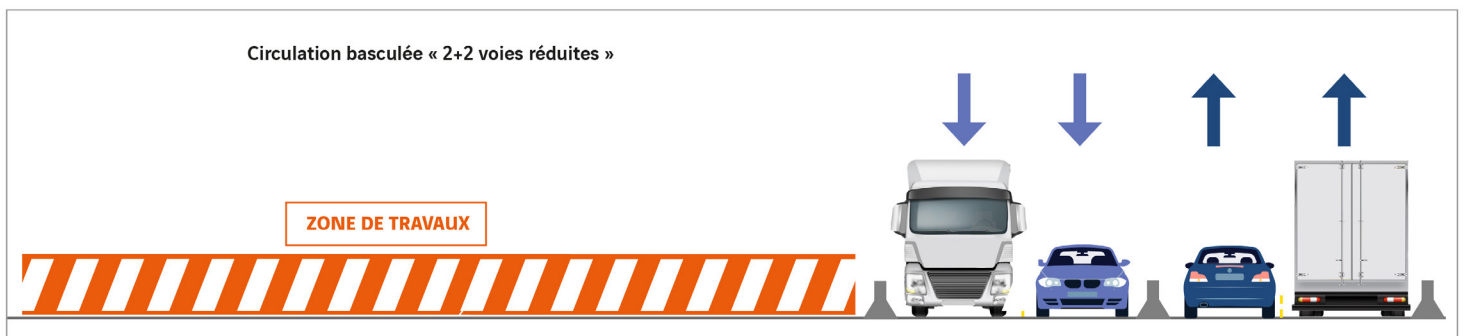
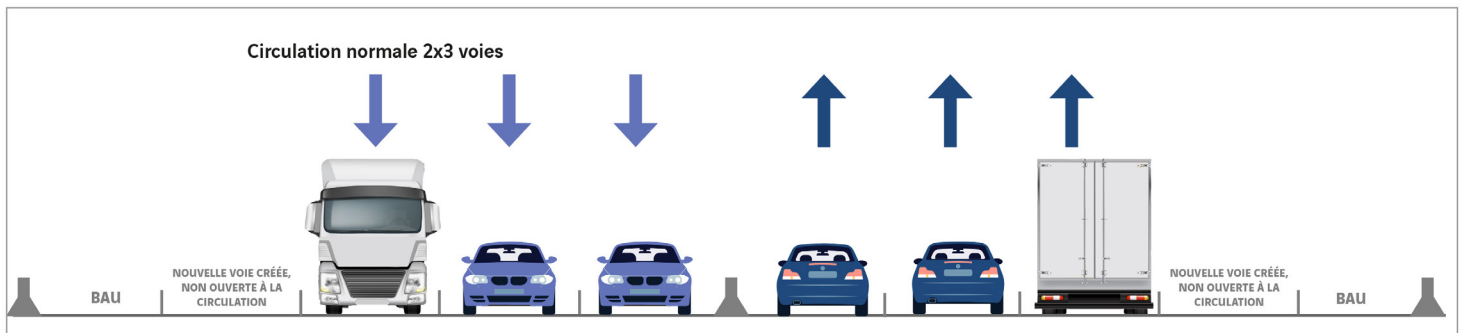
A10 BASCULEMENT DE CIRCULATION PROXIMITÉ AIRES DE SERVICES

À proximité des aires d'Orléans-Saran et d'Orléans-Gidy, les compagnons réalisent un ouvrage hydraulique sous l'autoroute A10. Pour cela, des mesures d'exploitation spécifiques sont nécessaires depuis le 7 mars et jusqu'au 6 avril 2023. Cette configuration est en place jours et nuit, week-end compris.

Depuis le mardi 7 mars à 6h
jusqu'au jeudi 6 avril 2023 à 6h

7j/7 - 24h/24

- La circulation se fait sur 2 voies réduites dans un basculement de circulation, sur environ 1 km à proximité des aires de services d'Orléans-Saran et d'Orléans-Gidy.



INFOS TRAVAUX

AMÉNAGEMENT DE L'A10 AU NORD D'ORLÉANS

DU 13 MARS AU
19 MARS 2023

A10 FERMETURES ET DÉLESTAGE ORLÉANS NORD

Entre l'échangeur d'Orléans nord (n°14 sur A10) et la bifurcation A10/A71, les compagnons modifient la signalisation horizontale provisoire (murets béton et peinture jaune) afin de mettre en place le balisage du terre-plein central et poursuivre les travaux (réalisation des massifs de portiques). Pour cela, des fermetures sont nécessaires les nuits du lundi 13 mars au mardi 14 mars et du mardi 14 mars au mercredi 15 mars 2023.

**Du lundi 13 mars au mercredi 15 mars 2023
(2 nuits) de 20h à 6h**

- Délestage de l'A10, en provenance de Paris, à Orléans nord (n°14).
- Fermeture de l'entrée Orléans nord (n°14) en direction de la province.

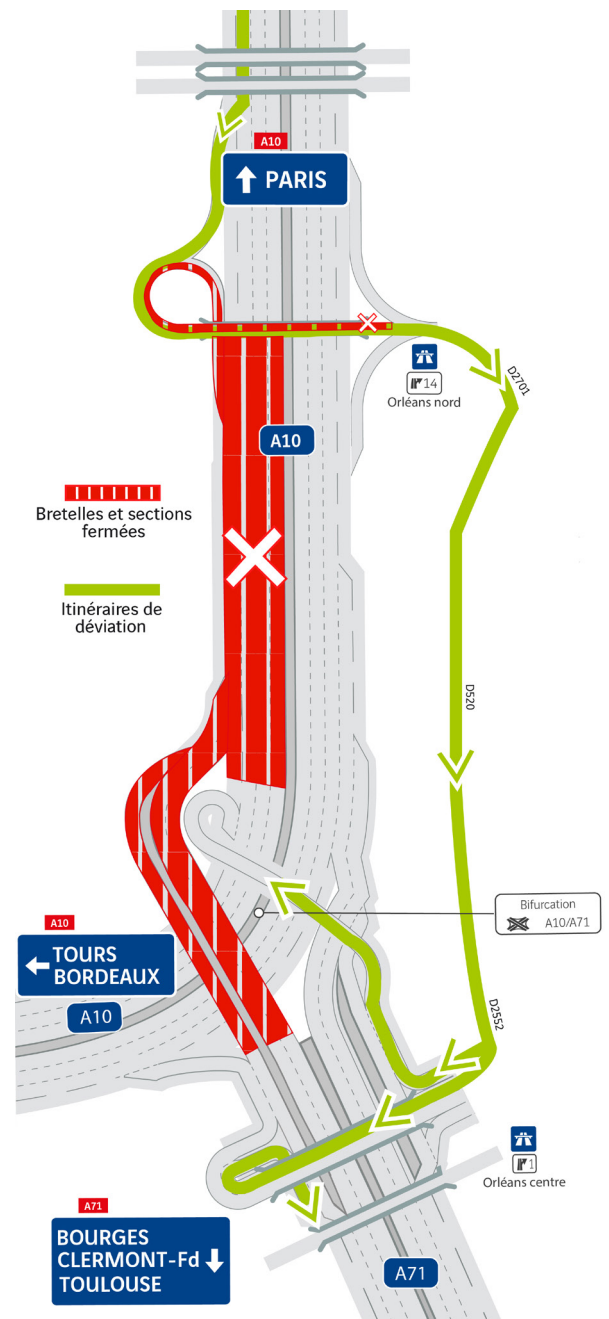
ITINÉRAIRES DE DÉVIATION

LES USAGERS EN PROVENANCE DE PARIS SOUHAITANT SE DIRIGER VERS LA PROVINCE :

- > emprunter la sortie Orléans nord (n°14 sur A10),
- > suivre la déviation mise en place sur le réseau secondaire (D2701>D520>D2552) jusqu'à La Chapelle Saint-Mesmin,
- > emprunter l'entrée Orléans centre (n°1 sur A71) en direction de Tours / Bordeaux ou de Bourges / Clermont-Ferrand / Toulouse.

DEPUIS L'EXTÉRIEUR, POUR LES USAGERS SOUHAITANT SE RENDRE EN DIRECTION DE TOURS / BORDEAUX OU DE BOURGES / CLERMONT-FERRAND / TOULOUSE :

- > emprunter l'entrée Orléans centre (n°1 sur A71) en direction de Tours / Bordeaux ou de Bourges / Clermont-Ferrand / Toulouse.



Information : **Mon bulletin circulation** est un service gratuit de VINCI Autoroutes, qui permet aux voyageurs de préparer au mieux leur trajet. <https://mon-bulletin-circulation.vinci-autoroutes.com/>