

INFOS TRAVAUX

AMÉNAGEMENT DE L'A10 AU NORD D'ORLÉANS

DU 30 MAI AU
2 JUIN 2023

A71 FERMETURES

A10 BIFURCATION A10/A71

Les nuits du mardi 30 mai au mercredi 31 mai 2023 et du jeudi 1^{er} juin au vendredi 2 juin 2023, de 20h à 6h

Sur les autoroutes A10 et A71, les équipes du chantier réalisent le rabotage des chaussées, mettent en œuvre des enrobés et appliquent de la signalisation horizontale (peinture). Pour cela, des fermetures sont nécessaires les nuits du mardi 30 au mercredi 31 mai et du jeudi 1^{er} juin au vendredi 2 juin 2023, de 20h à 6h.

- Fermeture de la section Paris / Tours,
- Fermeture de la section Bourges / Tours.

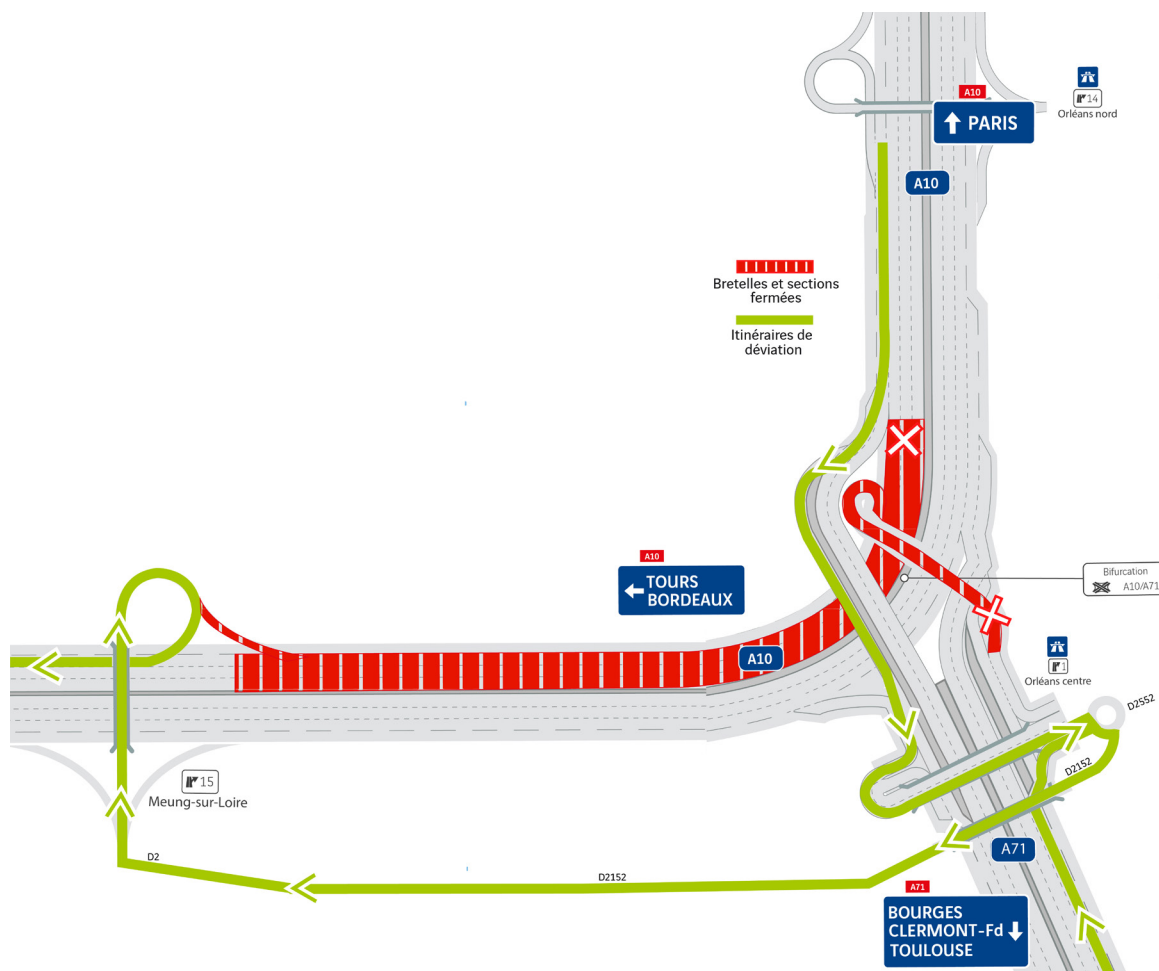
ITINÉRAIRE DE DÉVIATION

POUR LES USAGERS EN PROVENANCE DE BOURGES / CLERMONT-FERRAND / TOULOUSE OU DE PARIS :

- > emprunter la sortie Orléans centre (n°1 sur A71),
- > suivre la déviation mise en place sur le réseau local (D2152>D2) pour rejoindre Meung-sur-Loire,
- > emprunter l'entrée Meung-sur-Loire (n°15 sur A10) en direction de Tours / Bordeaux.

DEPUIS L'EXTÉRIEUR :

- > les usagers sont invités à emprunter l'entrée Meung-sur-Loire (n°15 sur A10) pour la direction de Tours / Bordeaux.



INFOS TRAVAUX

AMÉNAGEMENT DE L'A10 AU NORD D'ORLÉANS

DU 30 MAI AU
2 JUIN 2023

A10 FERMETURE ET DÉLESTAGE ORLÉANS NORD

La nuit du mercredi 31 mai 2023,
de 20h à 6h

Sur l'autoroute A10, les équipes du chantier réalisent le rabotage des chaussées, mettent en œuvre des enrobés et appliquent de la signalisation horizontale (peinture). Pour cela, des fermetures et un délestage sont nécessaires la nuit du mercredi 31 mai au jeudi 1^{er} juin 2023, de 20h à 6h.

- Délestage de l'A10 à Orléans nord (n°14)

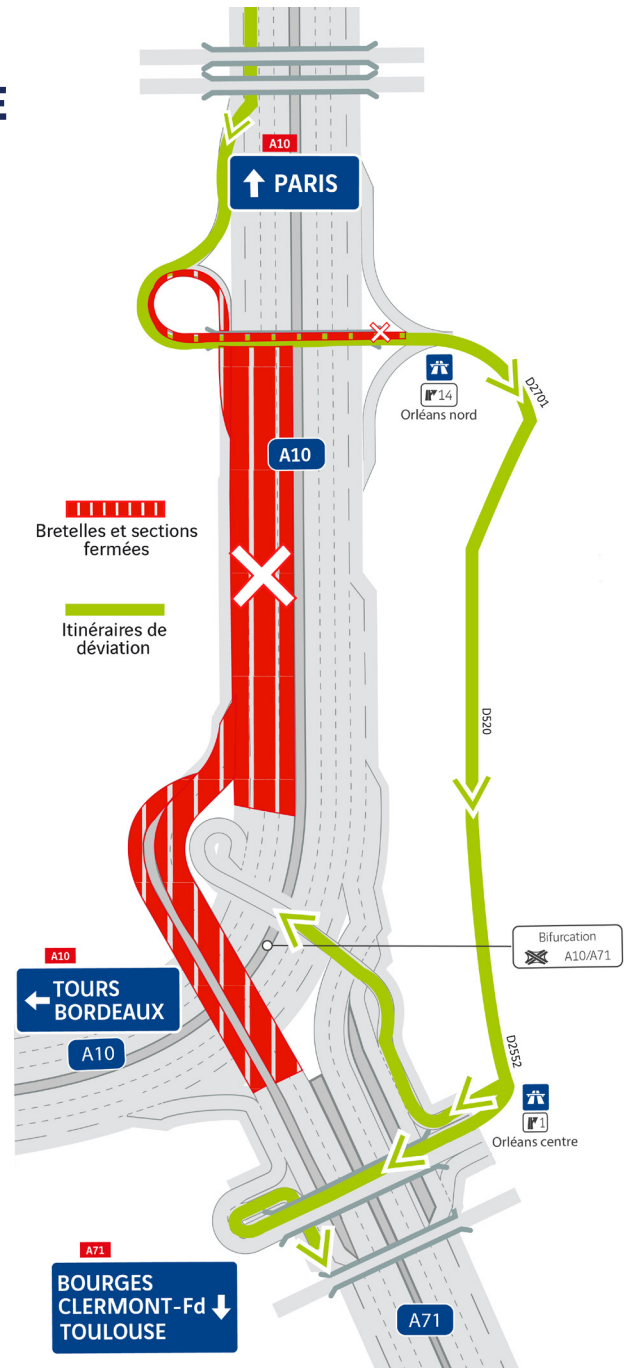
ITINÉRAIRES DE DÉVIATION

POUR LES USAGERS DE L'A10 EN PROVENANCE DE PARIS :

- > emprunter la sortie Orléans nord (n°14 sur A10),
- > suivre la déviation mise en place sur le réseau local (D2701>D520> D2552) pour rejoindre La Chapelle-Saint-Mesmin,
- > emprunter l'entrée Orléans centre (n°1 sur A71) en direction de Tours/Bordeaux ou Bourges/Clermont-Ferrand/Toulouse.

DEPUIS L'EXTÉRIEUR:

- > les usagers souhaitant se rendre en direction de Tours/Bordeaux ou Bourges/Clermont-Ferrand/Toulouse sont invités à emprunter l'entrée Orléans centre (n°1 sur A71).



Information : Mon bulletin circulation est un service gratuit de VINCI Autoroutes, qui permet aux voyageurs de préparer au mieux leur trajet. <https://mon-bulletin-circulation.vinci-autoroutes.com/>