

INFOS TRAVAUX

AMÉNAGEMENT DE L'A10 AU NORD D'ORLÉANS

DU 9 AU 12
MAI 2023

A10 DÉLESTAGE ORLÉANS NORD

La nuit du mardi 9 mai 2023, de 20h à 6h

Sur l'autoroute A10, les équipes du chantier réalisent le rabotage des chaussées, mettent en œuvre des enrobés et appliquent de la signalisation horizontale provisoire (peinture jaune). Pour cela, un délestage et des fermetures sont nécessaires la nuit du mardi 9 au mercredi 10 mai 2023.

- Délestage de l'autoroute A10 en provenance de Paris à Orléans nord (n°14),
- Fermeture de l'entrée Orléans nord (n°14) en direction de Tours / Bordeaux et Bourges / Clermont-Ferrand / Toulouse.

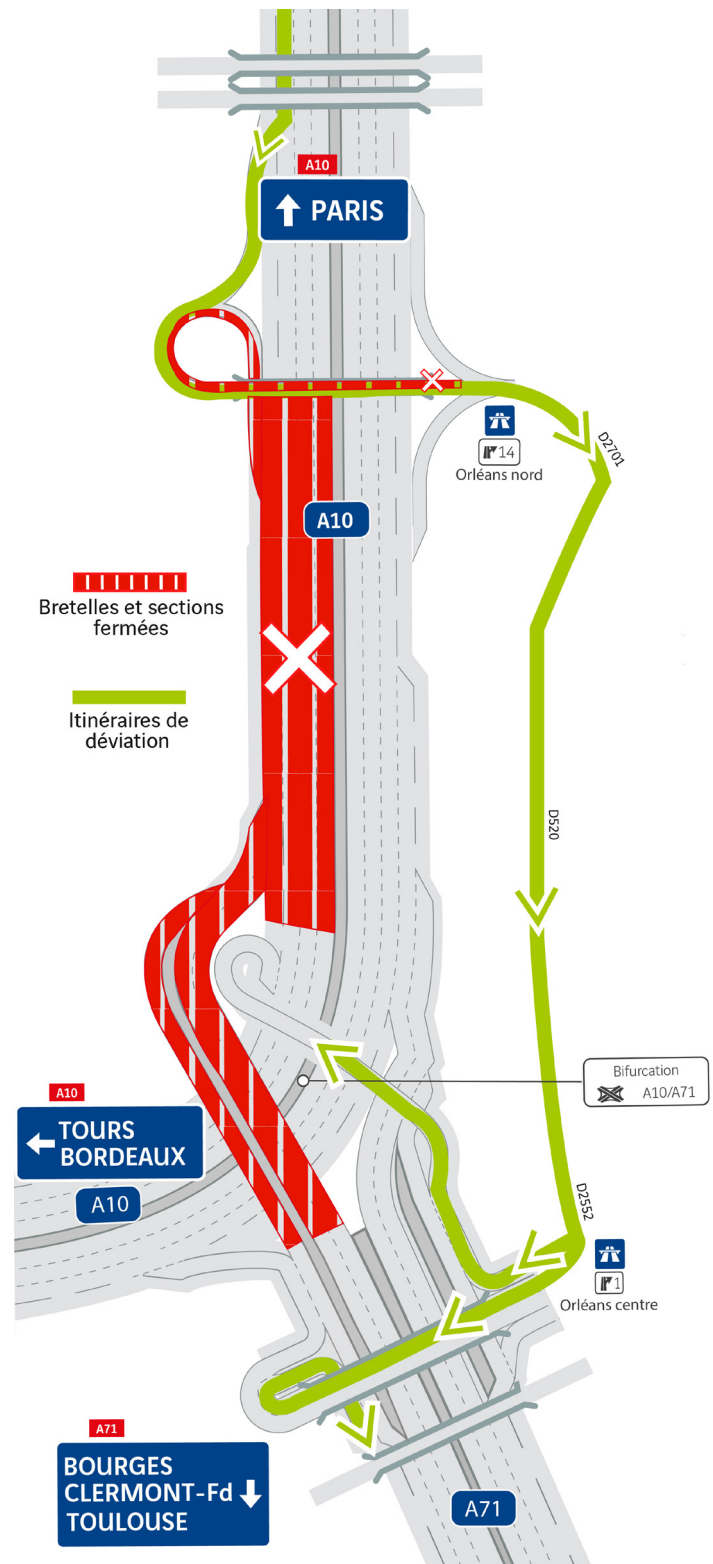
ITINÉRAIRES DE DÉVIATION

POUR LES USAGERS DE L'A10 EN PROVENANCE DE PARIS SOUHAITANT SE RENDRE EN DIRECTION DE TOURS / BORDEAUX OU BOURGES / CLERMONT-FERRAND / TOULOUSE :

- > emprunter la sortie Orléans nord (n°14 sur A10),
- > suivre la déviation mise en place sur le réseau local (D2701>D520>D2552) pour rejoindre la Chapelle-Saint-Mesmin.
- > emprunter l'entrée Orléans centre (n°1 sur A71) en direction de Tours / Bordeaux ou Bourges / Clermont-Ferrand / Toulouse.

DEPUIS L'EXTÉRIEUR :

- > les usagers sont invités à emprunter l'entrée Orléans centre (n°1 sur A71) pour la direction de Tours / Bordeaux ou Bourges / Clermont-Ferrand / Toulouse.



INFOS TRAVAUX

AMÉNAGEMENT DE L'A10 AU NORD D'ORLÉANS

DU 9 AU 12
MAI 2023

A10 FERMETURES

A71 BIFURCATION A10/A71

Les nuits du mercredi 10 mai et du jeudi 11 mai 2023, de 20h à 6h

Sur les autoroutes A10 et A71, les équipes du chantier réalisent le rabotage des chaussées, mettent en œuvre des enrobés et appliquent de la signalisation horizontale provisoire (peinture jaune). Pour cela, des fermetures sont nécessaires la nuit du mercredi 10 au jeudi 11 mai 2023 et du jeudi 11 mai au vendredi 12 mai 2023, de 20h à 6h.

- Fermeture de la section Paris / Tours,
- Fermeture de la bretelle Bourges / Tours.

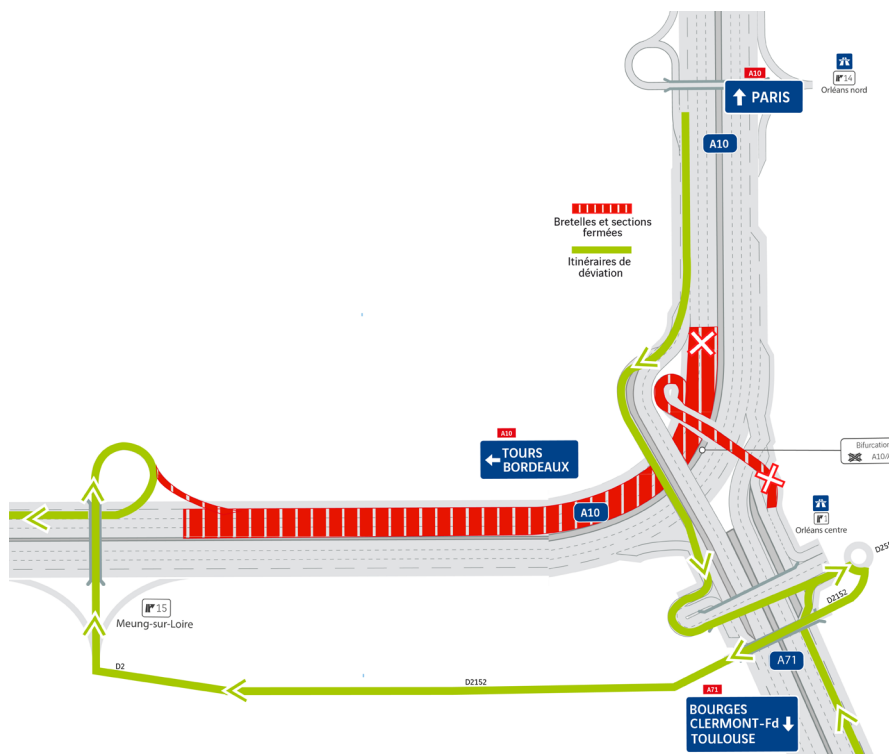
ITINÉRAIRES DE DÉVIATION

POUR LES USAGERS EN PROVENANCE DE PARIS OU BOURGES / CLERMONT-FERRAND / TOULOUSE SOUHAITANT SE RENDRE EN DIRECTION DE TOURS / BORDEAUX :

- > emprunter la sortie Orléans centre (n°1 sur A71),
- > suivre la déviation mise en place sur le réseau local (D2552>D2152>D2) pour rejoindre Meung-sur-Loire.
- > emprunter l'entrée Meung-sur-Loire (n°15 sur A10) en direction de Tours / Bordeaux.

DEPUIS L'EXTÉRIEUR :

- > les usagers sont invités à emprunter l'entrée Meung-sur-Loire (n°15 sur A10) pour la direction de Tours / Bordeaux.



Information : Mon bulletin circulation est un service gratuit de VINCI Autoroutes, qui permet aux voyageurs de préparer au mieux leur trajet. <https://mon-bulletin-circulation.vinci-autoroutes.com/>