

INFOS TRAVAUX

AMÉNAGEMENT DE L'A10 AU NORD D'ORLÉANS

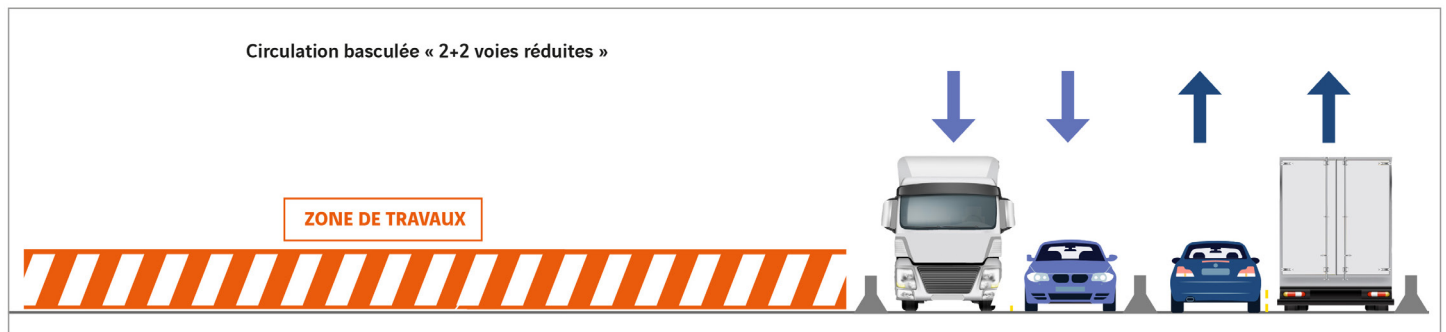
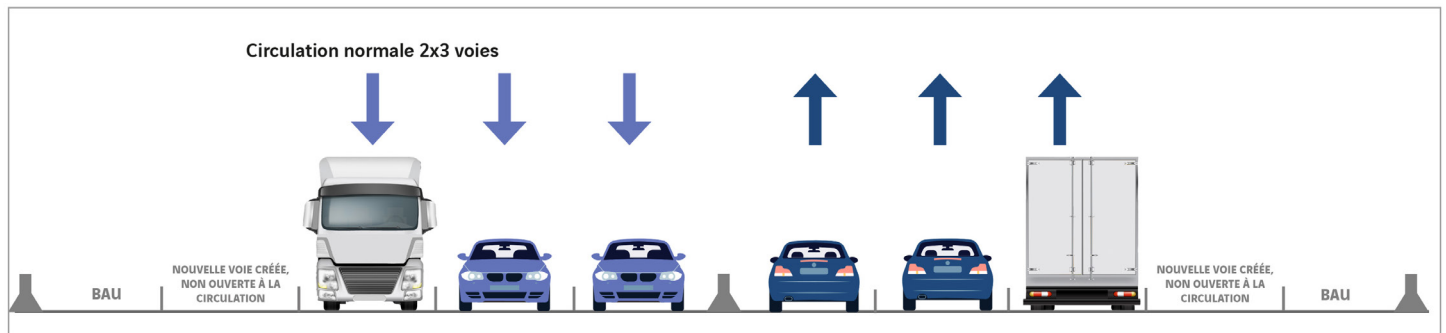
DU 10 AU 13
JUILLET 2023

A10 BASCULEMENT

Sur l'autoroute A10, les équipes du chantier mettent en œuvre des enrobés et appliquent de la signalisation horizontale (peinture). Pour cela, un basculement est nécessaire les nuits du lundi 10 juillet au mardi 11 juillet et du mardi 11 juillet au mercredi 12 juillet 2023, de 20h à 6h.

Les nuits du lundi 10 juillet et du mardi 11 juillet 2023, de 20h à 6h

- Basculement sur 4 km la nuit du lundi 10 juillet 2023 et de 2 km la nuit du mardi 11 juillet 2023 entre les aires de services d'Orléans-Saran et d'Orléans-Gidy et la bifurcation A10/A19 : les usagers circulent sur 2 voies dans chaque sens.



INFOS TRAVAUX

AMÉNAGEMENT DE L'A10 AU NORD D'ORLÉANS

DU 10 AU 13
JUILLET 2023

A10 DÉLESTAGE & FERMETURES ORLÉANS NORD

La nuit du mardi 11 juillet 2023, de 20h à 6h

Sur l'autoroute A10, les équipes du chantier mettent en œuvre la signalisation verticale directionnelle (portiques). Pour cela, des fermetures sont nécessaires la nuit du mardi 11 juillet au mercredi 12 juillet 2023, de 20h à 6h.

- Délestage de l'A10 en provenance de Paris à Orléans nord (n°14 sur A10).
- Fermeture de l'entrée Orléans nord (n°14 sur A10) en direction de Tours / Bordeaux et de Bourges / Clermont-Ferrand / Toulouse.

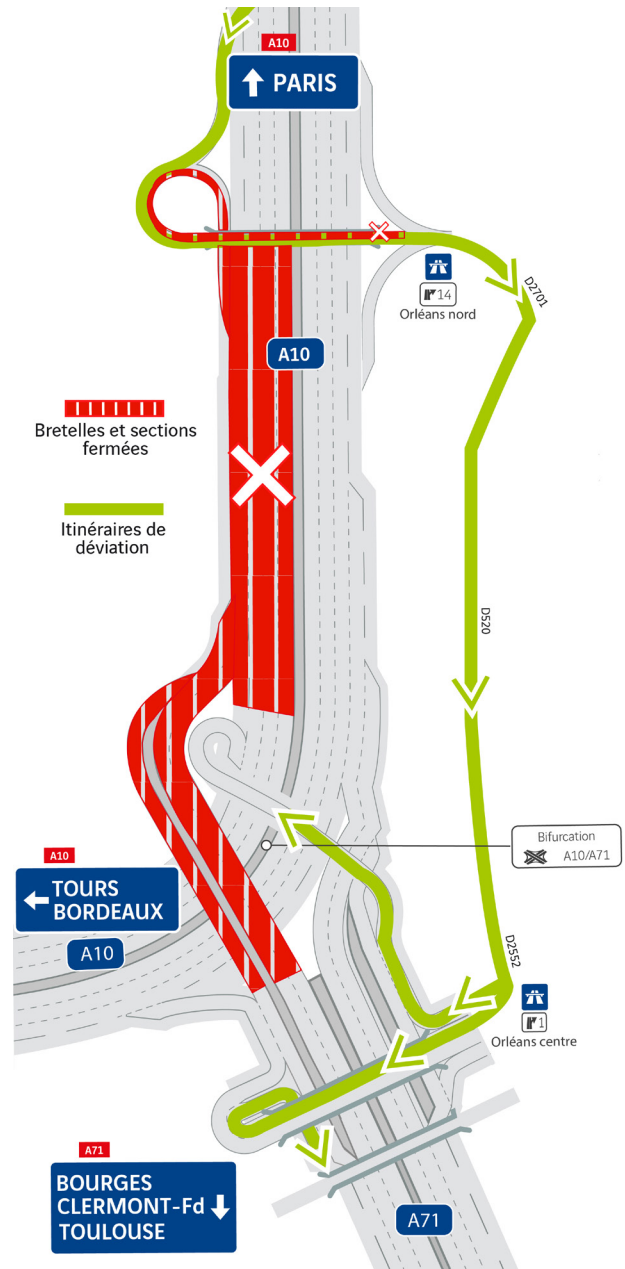
ITINÉRAIRES DE DÉVIATION

POUR LES USAGERS EN PROVENANCE DE PARIS SOUHAITANT SE RENDRE EN DIRECTION DE TOURS / BORDEAUX OU DE BOURGES / CLERMONT-FERRAND / TOULOUSE :

- > emprunter la sortie Orléans nord (n°14 sur A10),
- > suivre la déviation mise en place sur le réseau local (D2701>D520>D2552) pour rejoindre La Chapelle-Saint-Mesmin,
- > emprunter l'entrée Orléans centre (n°1 sur A71) en direction de Tours / Bordeaux ou de Bourges / Clermont-Ferrand / Toulouse.

DEPUIS L'EXTÉRIEUR, POUR LA DIRECTION DE PARIS, TOURS / BORDEAUX OU DE BOURGES / CLERMONT-FERRAND / TOULOUSE :

- > emprunter l'entrée Orléans centre (n°1 sur A71).



INFOS TRAVAUX

AMÉNAGEMENT DE L'A10 AU NORD D'ORLÉANS

DU 10 AU 13
JUILLET 2023

A10 FERMETURES & BASCULEMENT COURTENAY - ORLÉANS NORD

Sur l'autoroute A10, les équipes du chantier mettent en œuvre la signalisation verticale directionnelle (portiques) et appliquent la signalisation horizontale (peinture). Dans la bretelle de la bifurcation A10/A19, ils interviennent sur les dispositifs de retenue. Pour cela, des fermetures et un basculement sont nécessaires la nuit du mercredi 12 juillet au jeudi 13 juillet 2023.

La nuit du mercredi 12 juillet 2023, de 19h à 7h

- Fermeture de la bretelle Courtenay/Orléans.

La nuit du mercredi 12 juillet 2023, de 20h à 6h

- Délestage de l'A10 en provenance de Paris à Orléans nord (n°14 sur A10).
- Fermeture de l'entrée Orléans nord (n°14 sur A10) en direction de Tours/Bordeaux et de Bourges/Clermont-Ferrand/Toulouse.

ITINÉRAIRES DE DÉVIATION

POUR LES USAGERS EN PROVENANCE DE COURTENAY (A19) SOUHAITANT SE RENDRE EN DIRECTION D'ORLÉANS :

- > prendre l'A10 en direction de Paris,
- > sortir à Artenay (n°13 sur A10), faire demi-tour au giratoire et emprunter à nouveau l'A10 à Artenay en direction d'Orléans.

POUR LES USAGERS EN PROVENANCE DE PARIS SOUHAITANT SE RENDRE EN DIRECTION DE TOURS / BORDEAUX OU DE BOURGES/CLERMONT-FERRAND/TOULOUSE :

- > emprunter la sortie Orléans nord (n°14 sur A10),
- > suivre la déviation mise en place sur le réseau local (D2701>D520>D2552) pour rejoindre La Chapelle-Saint-Mesmin,
- > emprunter l'entrée Orléans centre (n°1 sur A71) en direction de Tours/Bordeaux ou de Bourges/Clermont-Ferrand/Toulouse.

DEPUIS L'EXTÉRIEUR, POUR LA DIRECTION DE TOURS / BORDEAUX OU DE BOURGES/CLERMONT-FERRAND/TOULOUSE :

- > les usagers sont invités à emprunter l'entrée Orléans centre (n°1 sur A71).

